

9

Befestigungstechnik Kabelkanäle einfach und sicher montieren

*Fastenings
Simple and safe trunking installation*



Für die sichere Montage der PFLITSCH-Kabelführungs- systeme

*For safe installation of the
PFLITSCH cable trunking systems*



Abb. 1 – Verbindungskopf BT MQN-CP
Fig. 1 – Mounting nub BT MQN-CP

Abb. 2 – Untergrundanbinder BT MQP-41CP
Fig. 2 – Ground bracket BT MQP-41CP

Abb. 3 – Konsole BT MQK-41
Fig. 3 – Bracket BT MQK-41

Die Befestigungstechnik – ein abgestimmtes Sortiment

Die Installationsbedingungen an Maschinen, in Anlagen und Industriehallen sind sehr unterschiedlich. Um die Montage von Kabelkanalsystemen in das jeweilige Umfeld einfach und sicher zu machen, hat PFLITSCH ein Programm hochwertiger Befestigungstechnik zusammengestellt, das permanent erweitert wird.

Ihr Nutzen:

- Universeller Einsatz für In- und Outdoor
- Lösungen für anspruchsvolle Branchen wie Maschinen- und Anlagenbau
- Kürzere Montagezeiten
- Individuelle Anpassung
- Passend zu allen Industrie-, VARIÖX-, Automobil-, PIK- und Gitter-Kanälen

Stabile und zuverlässige Ergebnisse

Das System macht teure Eigenkonstruktionen überflüssig und reduziert die Montagezeiten. Konsolen, Montageprofile, Winkel, Verbindungselemente, Schraubtechnik und mehr sorgen in jedem Fall für stabile und zuverlässige Montageergebnisse. Die Komponenten bestehen aus hochwertigem, galvanisch oder feuerverzinktem Stahl oder Edelstahl. Die hohe Stabilität der praxiserprobten Befestigungselemente ermöglicht große Stützabstände, was Montagezeiten und Kosten minimiert.

Auf Wunsch beraten Sie erfahrene PFLITSCH-Mitarbeiter bei der individuellen Zusammenstellung der Befestigungskomponenten.

PFLITSCH fastenings – a coordinated range

The installation conditions on machines, in plants and industrial buildings vary enormously. PFLITSCH has put together and is continuously adding to a range of high-quality fastenings for simple and safe installation of trunking systems in almost any environment.

Your benefits:

- Universal use, indoor and outdoor
- Solutions for challenging industries such as machinery and plant engineering
- Shorter installation times
- Customisable
- Suitable for Industrial-, VARIÖX-, Automobile-, PIK- and Wire-tray Trunking

Robust and reliable results

The system does away with the need for expensive customer-designed solutions and reduces installation times.

Brackets, installation profiles, angle sections, connectors, threaded fasteners and much more ensure robust and reliable installations in every case. The components are made from high-quality zinc-plated or hot-dip galvanised steel or stainless steel. The high resilience of the tried-and-tested fastenings allows longer support spacings, which minimises installation times and costs.

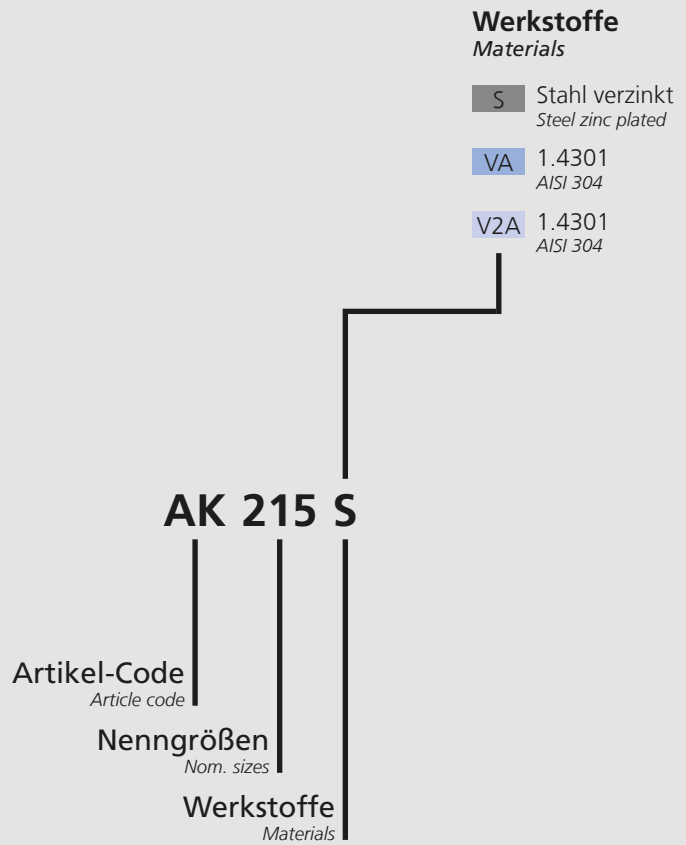
Experienced PFLITSCH staff will be pleased to advise you on individualised fastening component configurations on request.



Abb. 1 – Montageprofil mit Schienenendkappe BT MQZ-E 41
Fig. 1 – Assembly profile with end cap BT MQZ-E 41

Aufbau der Art.-Nr.

Art. no. structure



Produktübersicht: Befestigungstechnik

Product overview: Fastenings

 <p>PIK-Konsole PIK bracket</p> <p>PIK AK S./P. 216</p>	 <p>Ausleger Konsole Cantilever bracket</p> <p>AK S./P. 216</p>	 <p>Konsole 41 Bracket 41</p> <p>BT MQK-41 S./P. 216</p>
 <p>Konsole 21 Bracket 21</p> <p>BT MQK-21 D S./P. 216</p>	 <p>Montageschiene 41 Assembly profile 41</p> <p>BT MQ-41 3m S./P. 217</p>	 <p>Montageschiene 21 Assembly profile 21</p> <p>BT MQ-21.5 3m S./P. 217</p>
 <p>Doppel-Montageschiene 21 Double assembly profile 21</p> <p>BT MQ-21 D 3m S./P. 217</p>	 <p>Schienenendkappe 41 End cap 41</p> <p>BT MQZ-E 41 S./P. 217</p>	 <p>Schienenendkappe 21 End cap 21</p> <p>BT MQZ-E 21 S./P. 218</p>
 <p>Längsverbinder Longitudinal connector</p> <p>BT MQV-12 S./P. 218</p>	 <p>Untergrundanbinder Ground bracket</p> <p>BT MQP-41CP S./P. 218</p>	 <p>Flügelmutter Slide nut</p> <p>BT MQM-M8 S./P. 218</p>
 <p>Sechskantschraube Screw</p> <p>BT M8x20 S./P. 219</p>	 <p>Unterlegscheibe Washer</p> <p>BT 8,4/16 S./P. 219</p>	 <p>90° Winkel 90° Angle</p> <p>BT MQW-S/2 S./P. 219</p>
 <p>Flachverbinder Flat angle</p> <p>BT MQV-T S./P. 219</p>	 <p>90° Winkel klein 90° Angle mini</p> <p>BT MQW-4 S./P. 220</p>	 <p>Verbindungsknopf Mounting nub</p> <p>BT MQN-CP S./P. 220</p>
 <p>Profilklammer Beam clamp</p> <p>BT MQT-21-41 S./P. 220</p>		

PIK-Konsole

PIK bracket

CE RoHS

PIK AK

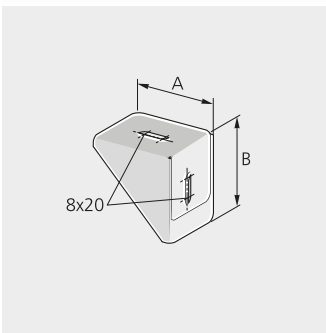


Abb. 1
Fig. 1

Nenngröße Nom. size	Art.-Nr. Art. no.	Ausführung bitte ergänzen Please complete product details	Stärke Thickness		Gewicht Weight			
			S	VA	S	S		
A mm	B mm		Stahl Steel	VA AISI	s mm	VA mm	S kg	
25 x 25	PIK AK 15		S	VA	1,50	1,50	0,02	5
40 x 40	PIK AK 30		S	VA	1,50	1,50	0,03	5
50 x 50	PIK AK 40		S	VA	1,50	1,50	0,07	5
80 x 80	PIK AK 60		S	VA	1,50	1,50	0,12	5

i PIK AK 15: 2x Rundloch Ø 7,9 mm
PIK AK 15: 2x round hole Ø 7.9 mm

113100 | TTKK220

Ausleger Konsole

Cantilever bracket

CE RoHS

AK

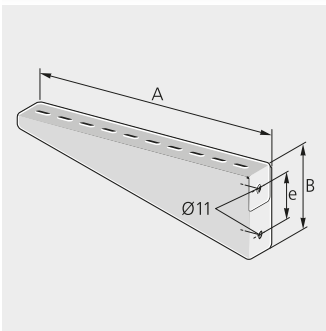


Abb. 1
Fig. 1

Nenngröße Nom. size	Art.-Nr. Art. no.	Ausführung bitte ergänzen Please complete product details	Stärke Thickness		e mm	Gewicht Weight			
			S	V2A		s	S		
A mm	B mm		Stahl Steel	VA AISI		s mm	V2A mm	S kg	
120 x 46	AK 120		S	V2A	22	2,00	2,00	0,15	1
165 x 60	AK 165		S	V2A	27	2,00	2,00	0,23	1
215 x 74	AK 215		S	V2A	38	2,00	2,00	0,82	1
315 x 101	AK 315		S	V2A	56	2,00	2,00	0,53	1
400 x 137	AK 400		S	V2A	92	2,00	2,00	0,80	1
500 x 137	AK 500		S	V2A	92	2,00	2,00	0,90	1
600 x 137	AK 600		S	V2A	92	2,00	2,00	1,00	1

131800 | TTKK220

Konsole 41

Bracket 41

BT MQK-41

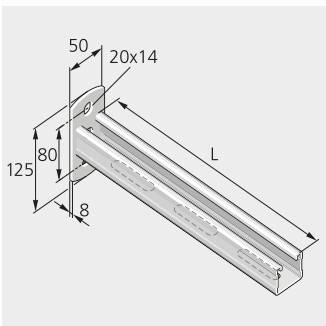


Abb. 1
Fig. 1

Länge Length	Art.-Nr. Art. no.	Ausführung bitte ergänzen Please complete product details	Gewicht Weight	
L mm			S	S
			kg	
300	BT MQK-41/300		1,03	1
450	BT MQK-41/450		1,34	1
600	BT MQK-41/600		1,70	1
1000	BT MQK-41/1000		2,61	1

119400 | TTKK9900

Konsole 21

Bracket 21

BT MQK-21 D

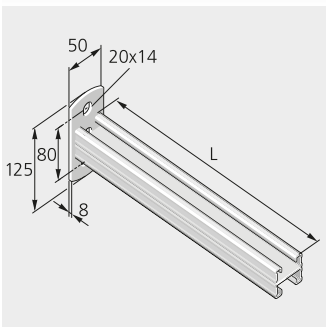


Abb. 1
Fig. 1

Länge Length	Art.-Nr. Art. no.	Ausführung bitte ergänzen Please complete product details	Gewicht Weight	
L mm			S	S
			kg	
300	BT MQK-21 D/300		1,25	1
450	BT MQK-21 D/450		1,72	1
600	BT MQK-21 D/600		2,32	1

118900 | TTKK9900

S Stahl verzinkt / Steel zinc plated VA 1.4301 / AISI 304 V2A 1.4301 / AISI 304 PP PP-Copolymer (halogenfrei) / PP copolymer (halogen-free)

Montageschiene 41

Assembly profile 41

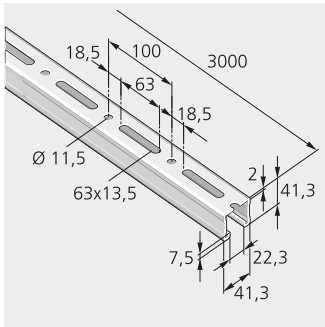


Abb. 1
Fig. 1

BT MQ-41 3m

Art.-Nr. Ausführung bitte ergänzen
Art. no. Please complete product details

Gewicht

Weight

S

kg



119900 | TTK6910

BT MQ-41 3m

6,25

1

Montageschiene 21

Assembly profile 21

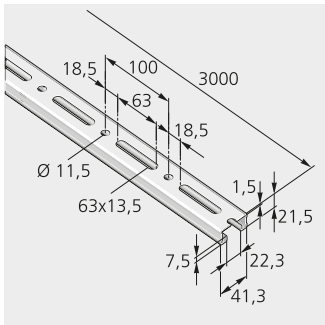


Abb. 1
Fig. 1

BT MQ-21.5 3m

Art.-Nr. Ausführung bitte ergänzen
Art. no. Please complete product details

Gewicht

Weight

S

kg



119900 | TTK6910

BT MQ-21.5 3m

3,20

1

Doppel-Montageschiene 21

Double assembly profile 21

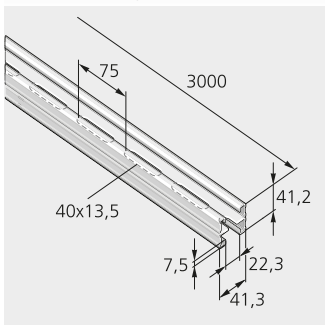


Abb. 1
Fig. 1

BT MQ-21 D 3m

Art.-Nr. Ausführung bitte ergänzen
Art. no. Please complete product details

Gewicht

Weight

S

kg



119500 | TTK6910

BT MQ-21 D 3m

8,70

1

Schienenendkappe 41

End cap 41

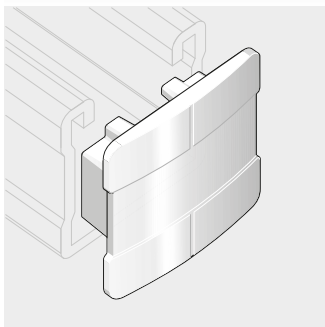


Abb. 1
Fig. 1

BT MQZ-E 41

Art.-Nr. Ausführung bitte ergänzen
Art. no. Please complete product details

Gewicht

Weight

PP

kg



120500 | TTK6910

BT MQZ-E41

0,01

10

Schienenendkappe 21

End cap 21

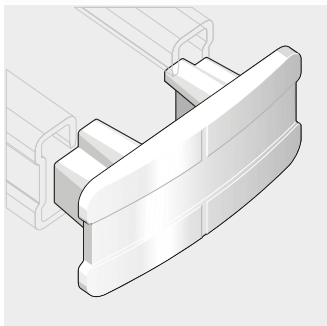


Abb. 1
Fig. 1

Art.-Nr. Art. no.	Ausführung bitte ergänzen Please complete product details	Gewicht Weight	
	PP	PP	
BT MQZ-E21		kg	0,01 10

120400 | TTK69910

Längsverbinder

Longitudinal connector

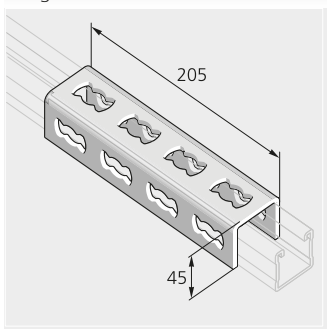


Abb. 1
Fig. 1

Art.-Nr. Art. no.	Ausführung bitte ergänzen Please complete product details	Gewicht Weight	
	S	S	
BT MQV-12		kg	0,60 1

122000 | TTK69910

Untergrundanbinder

Ground bracket

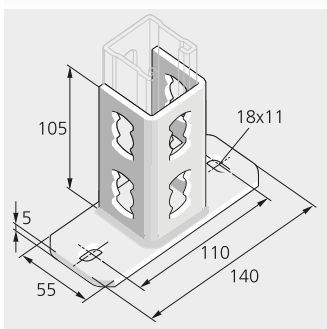


Abb. 1
Fig. 1

Art.-Nr. Art. no.	Ausführung bitte ergänzen Please complete product details	Gewicht Weight	
	S	S	
BT MQP-41		kg	0,59 1

119600 | TTK69910

Flügelmutter

Slide nut

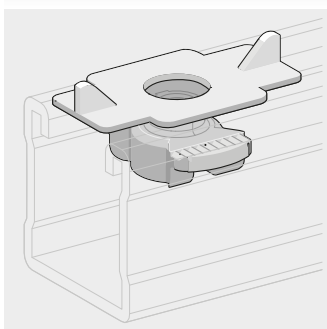


Abb. 1
Fig. 1

Art.-Nr. Art. no.	Ausführung bitte ergänzen Please complete product details	Gewicht Weight	
	S	S	
BT MQM-M8		kg	0,03 1

119700 | TTK69910

Sechskantschraube

Screw

BT M8x20

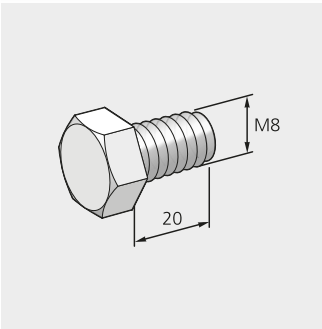


Abb. 1
Fig. 1

Art.-Nr. Ausführung bitte ergänzen
Art. no. Please complete product details

BT M8x20

Gewicht

Weight

S

kg



0,01 1

119000 | TTK6910

Unterlegscheibe

Washer

BT 8,4/16

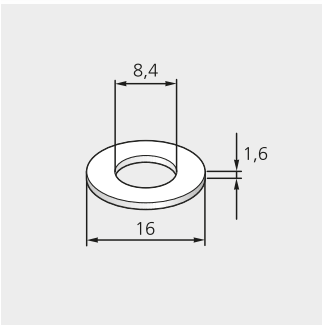


Abb. 1
Fig. 1

Art.-Nr. Ausführung bitte ergänzen
Art. no. Please complete product details

BT 8,4/16

Gewicht

Weight

S

kg



0,01 1

118800 | TTK6910

90° Winkel

90° Angle

BT MQW-S/2

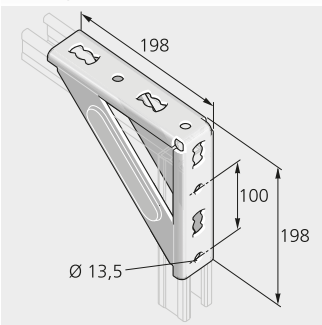


Abb. 1
Fig. 1

Art.-Nr. Ausführung bitte ergänzen
Art. no. Please complete product details

BT MQW-S/2

Gewicht

Weight

S

kg



1,19 1

120100 | TTK6910

Flachverbinder

Flat angle

BT MQV-T

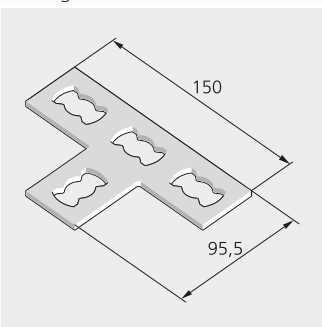


Abb. 1
Fig. 1

Art.-Nr. Ausführung bitte ergänzen
Art. no. Please complete product details

BT MQV-T

Gewicht

Weight

S

kg



0,19 1

120300 | TTK6910

90° Winkel klein

90° Angle mini

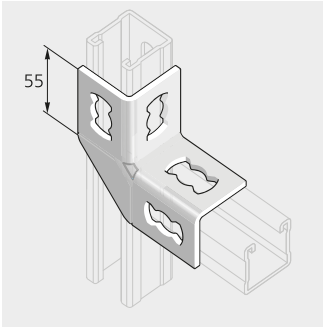


Abb. 1
Fig. 1

Art.-Nr. Art. no.		Ausführung bitte ergänzen Please complete product details	Gewicht Weight	
BT MQV-T		S	kg	0,19
				1

120200 | TTK9910

Verbindungsknopf

Mounting nub

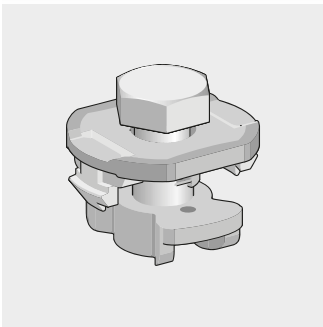


Abb. 1
Fig. 1

Art.-Nr. Art. no.		Ausführung bitte ergänzen Please complete product details	Gewicht Weight	
BT MQN-CP		S	kg	0,07
				10

120600 | TTK9910

Profilklemme

Beam clamp

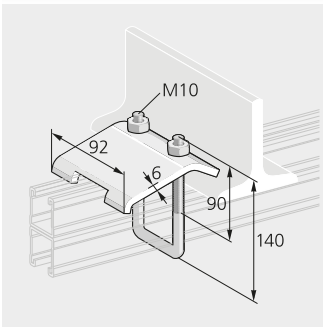


Abb. 1
Fig. 1

Art.-Nr. Art. no.		Ausführung bitte ergänzen Please complete product details	Gewicht Weight	
BT MQT-21-41		S	kg	0,38
				1

145600 | TTK9910

S Stahl verzinkt
Steel zinc plated