



Typ / Type	Bild / Picture	Material / Material	Seite / Page
GEGENMUTTER MIT BUND / M / PG / NPT LOCKNUT WITH COLLAR / M / PG / NPT		Polyamid 6 GF 30 Polyamide 6 GF 30	120
GEGENMUTTER OHNE BUND / M LOCKNUT WITHOUT COLLAR / M		Polyamid 6 GF 30 Polyamide 6 GF 30	121
VERSCHLUSSSCHRAUBE RUND MIT SCHLITZ / M / PG PLUG ROUND WITH SLOT / M / PG		Polyamid 6 GF 30 Polyamide 6 GF 30	122
REDUZIERUNG SECHSKANT / M x M / PG x PG REDUCER HEXAGON / M x M / PG x PG		Polyamid 6 GF 30 Polyamide 6 GF 30	123+124
ERWEITERUNG SECHSKANT / M x M / PG x PG ENLARGER HEXAGON / M x M / PG x PG		Polyamid 6 GF 30 Polyamide 6 GF 30	125
ADAPTER SECHSKANT / M x PG / PG x M ADAPTER HEXAGON / M x PG / PG x M		Polyamid 6 GF 30 Polyamide 6 GF 30	126
GEGENMUTTER / M / PG / NPT LOCKNUT / M / PG / NPT		Messing, vernickelt Nickel Plated Brass	127
GEGENMUTTER / M / PG / NPT LOCKNUT / M / PG / NPT		Edelstahl Stainless Steel	128
GEGENMUTTER EMV / M / PG LOCKNUT EMC / M / PG		Messing, vernickelt Nickel Plated Brass	129
VERSCHLUSSSCHRAUBE RUND MIT O-RING / M / PG PLUG ROUND WITH O-RING / M / PG		Messing, vernickelt / Edelstahl Nickel Plated Brass / Stainless Steel	130
REDUZIERUNG GERÄNDELT / M x M / PG x PG REDUCER KNURLED / M x M / PG x PG		Messing, vernickelt Nickel Plated Brass	131+132
ERWEITERUNG RUND / M x M / PG x PG ENLARGER ROUND / M x M / PG x PG		Messing, vernickelt Nickel Plated Brass	133+134
ADAPTER SECHSKANT / M x PG / PG x M ADAPTER HEXAGON / M x PG / PG x M		Messing, vernickelt Nickel Plated Brass	135
REDUZIERDICHTEINSATZ FÜR EURO-TOP REDUCING SEALING INSERT FOR EURO-TOP		Chloropren (CR) Chloroprene (CR)	136
DOPPELDICHTEINSATZ FÜR EURO-TOP DOUBLE SEALING INSERT FOR EURO-TOP		Chloropren (CR) Chloroprene (CR)	137
MEHRFACHDICHTEINSATZ FÜR EURO-TOP MULTIPLE SEALING INSERT FOR EURO-TOP		TPE TPE	138
BLINDSTOPFEN PROTECTION TAB		Polyamid 6 Polyamide 6	139
STAUBSCHUTZSCHEIBE DUST CAP		Polyethylen (PE-LD) Polyethylene (PE-LD)	140
BLINDSTIFT BLIND PIN		Polyacetal Polyacetal	141
FLACHDICHTUNG FLAT SEALING WASHER		Polyethylen (PE-LD) Polyethylene (PE-LD)	142
FLACHDICHTUNG FLAT SEALING WASHER		Neopren Neoprene	143
FLACHDICHTUNG FLAT SEALING WASHER		Fiber Fibre	144
O-RING O-RING		Perbunan (NBR) Perbunan (NBR)	145
VIBRATIONSDRUCKRING SERRATED WASHER		Edelstahl Stainless Steel	146
ERDUNGSFAHNE EARTH TAG		Messing, vernickelt Nickel Plated Brass	147
KLEMMMODUL FÜR ADE CLAMPING MODULE FOR ADE		Messing, vernickelt Nickel Plated Brass	148
SCHUTZKAPPE FÜR ADE SHROUD FOR ADE		PVC PVC	149
SCHUTZKAPPE E ALPHA X & GAMMA X UNIVERSAL SHROUD FOR E ALPHA X & GAMMA X UNIVERSAL		PVC PVC	150
BLINDSTOPFEN X3 PROTECTION TAB X3		Polyamid 6 Polyamide 6	151
VERSCHLUSSSCHRAUBE AUßENSECHSKANT X3 HI / M PLUG HEXAGON X3 HI / M		Polyamid 6 Polyamide 6	152
VERSCHLUSSSCHRAUBE INNENSECHSKANT / M PLUG ALLEN SCREW / M		Polyamid 6 Polyamide 6	153
ERWEITERUNGEN UND REDUZIERUNGEN / M x M ENLARGER AND REDUCER / M x M		Polyamid 6 Polyamide 6	154
VERSCHLUSSSCHRAUBE AUßENSECHSKANT / M / NPT PLUG HEXAGON / M / NPT		Polyamid 6 Polyamide 6	155
VERSCHLUSSSCHRAUBE INNENSECHSKANT / M / NPT PLUG ALLEN SCREW / M / NPT		Polyamid 6 Polyamide 6	156
ERWEITERUNGEN UND REDUZIERUNGEN / M x M ENLARGER AND REDUCER / M x M		Messing, vernickelt / Edelstahl Nickel Plated Brass / Stainless Steel	157
ADAPTER / M x NPT ADAPTER / M x NPT		Messing, vernickelt / Edelstahl Nickel Plated Brass / Stainless Steel	158
ADAPTER / NPT x M ADAPTER / NPT x M		Messing, vernickelt / Edelstahl Nickel Plated Brass / Stainless Steel	159
ERWEITERUNGEN UND REDUZIERUNGEN / NPT x NPT ENLARGER AND REDUCER / NPT x NPT		Messing, vernickelt / Edelstahl Nickel Plated Brass / Stainless Steel	160
ADAPTER AG-AG UND IG-IG / M x M ADAPTER MALE-MALE & FEMALE-FEMALE / M x M		Messing, vernickelt / Edelstahl Nickel Plated Brass / Stainless Steel	161
ADAPTER 90° / M x M ADAPTER 90° / M x M		Messing, vernickelt / Edelstahl Nickel Plated Brass / Stainless Steel	162

GEGENMUTTER MIT BUND / M / PG / NPT / LOCKNUT WITH COLLAR / M / PG / NPT

Material Polyamid 6 GF 30
Einsatztemperatur -40°C bis +100°C


Hinweis Gegenmutter zur Befestigung von Bauteilen mit Aussengewinde, sofern keine Gewindebohrung vorhanden ist. Mit Bund, um Beschädigungen der Oberfläche während der Montage zu vermeiden.

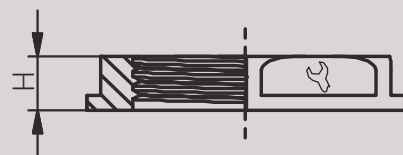
Material Polyamide 6 GF 30
Operating Temperature -40°C to +100°C

Note Locknut for fixing components with male thread in case of no threaded hole existing. With collar, in order to avoid damages at the surface during installation.

Zulassungen / Approvals



Artikel Article			Gewinde Entry Thread		H (mm)	VPE PU
RAL7035	RAL7001	RAL9005				
11096512	12096512	13096512	M12x1.5	18	5.0	100
11096516	12096516	13096516	M16x1.5	22	5.0	100
11096520	12096520	13096520	M20x1.5	26	6.0	100
11096525	12096525	13096525	M25x1.5	32	6.0	100
11096532	12096532	13096532	M32x1.5	41	7.0	100
11096540	12096540	13096540	M40x1.5	50	7.0	50
11096550	12096550	13096550	M50x1.5	60	8.0	50
11096563	12096563	13096563	M63x1.5	75	8.0	50
11096575	12096575	13096575	M75x2.0	85	15.0	1
11096407	12096407	13096407	PG 7	19	5.0	100
11096409	12096409	13096409	PG 9	22	5.0	100
11096411	12096411	13096411	PG 11	24	5.0	100
11096413	12096413	13096413	PG 13.5	27	6.0	100
11096416	12096416	13096416	PG 16	30	6.0	100
11096421	12096421	13096421	PG 21	36	7.0	100
11096429	12096429	13096429	PG 29	46	7.0	50
11096436	12096436	13096436	PG 36	60	8.0	25
11096442	12096442	13096442	PG 42	65	8.0	25
11096448	12096448	13096448	PG 48	70	8.0	25
11096038	12096038	13096038	NPT 3/8"	22	7.0	100
11096012	12096012	13096012	NPT 1/2"	27	7.0	100
11096034	12096034	13096034	NPT 3/4"	33	7.0	50
11096100	12096100	13096100	NPT 1"	41	7.0	25



GEGENMUTTER OHNE BUND / M / LOCKNUT WITHOUT COLLAR / M

Material Polyamid (GF 30)
 Einsatztemperatur -20°C bis +110°C


Hinweis Gegenmutter zur Befestigung von Bauteilen mit Aussengewinde, sofern keine Gewindebohrung vorhanden ist.

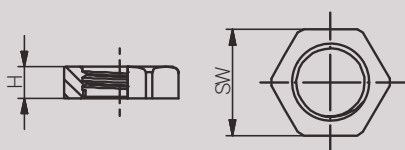
Material Polyamide (GF 30)
 Operating Temperature -20°C to +110°C

Note Locknut for fixing components with male thread in case of no threaded hole existing.

Zulassungen / Approvals



Artikel Article		Gewinde Entry Thread		H (mm)	VPE PU
RAL7035	RAL9005				
11006512	13006512	M12x1.5	17	5.0	100
11006516	13006516	M16x1.5	22	5.0	100
11006520	13006520	M20x1.5	26	6.0	100
11006525	13006525	M25x1.5	32	6.0	100
11006532	13006532	M32x1.5	41	7.0	100
11006540	13006540	M40x1.5	50	7.0	50
11006550	13006550	M50x1.5	60	8.0	50
11006563	13006563	M63x1.5	75	8.0	50



VERSCHLUSSSCHRAUBE RUND MIT SCHLITZ / M / PG / PLUG ROUND WITH SLOT / M / PG

Material Polyamid 6 GF 30

Einsatztemperatur Typ A: -40°C bis +100°C
Typ B: -30°C bis +130°C

Schutzart IP 54

Hinweis Verschlusselement für den sicheren Verschluss von ungenutzten Gewindeeingängen an Gehäusen und Maschinen.

Material Polyamide 6 GF 30

Operating Temperature Typ A: -40°C to +100°C
Typ B: -30°C to +130°C

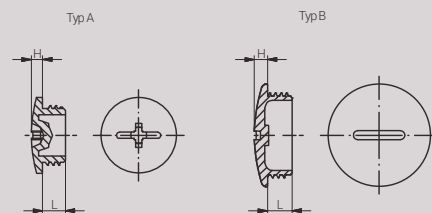
Protection Class IP54

Note Closing element for the safe closing of unused entry threads on enclosures and machines.

Zulassungen / Approvals



Artikel Article		Gewinde Entry Thread	Typ Type	L (mm)	H (mm)	VPE PU
RAL7035	RAL9005					
11007512	-	M12x1.5	A	6.0	2.0	100
11007516	-	M16x1.5	A	6.0	3.0	100
11007520	-	M20x1.5	A	6.0	3.5	100
11007525	-	M25x1.5	A	8.0	3.5	100
11007532	-	M32x1.5	A	8.0	4.0	100
11007540	-	M40x1.5	A	8.0	5.0	50
11007550	-	M50x1.5	A	10.0	5.0	50
11007563	-	M63x1.5	A	12.0	5.0	25
-	13007512	M12x1.5	B	6.0	4.0	100
-	13007516	M16x1.5	B	7.0	4.0	100
-	13007520	M20x1.5	B	7.0	4.5	100
-	13007525	M25x1.5	B	10.0	4.0	100
-	13007532	M32x1.5	B	11.0	5.0	100
-	13007540	M40x1.5	B	13.0	5.5	50
-	13007550	M50x1.5	B	14.0	5.5	50
-	13007563	M63x1.5	B	15.0	4.5	25
11007407	13007407	PG 7	B	6.0	8.0	100
11007409	13007409	PG 9	B	6.5	9.5	100
11007411	13007411	PG 11	B	6.5	10.0	100
11007413	13007413	PG 13.5	B	6.5	10.0	100
11007416	13007416	PG 16	B	6.5	10.0	100
11007421	13007421	PG 21	B	8.0	12.0	100
11007429	13007429	PG 29	B	8.0	11.5	50
11007436	13007436	PG 36	B	10.0	14.0	25
11007442	13007442	PG 42	B	10.0	14.0	5
11007448	13007448	PG 48	B	12.0	16.0	5



REDUZIERUNG SECHSKANT / M x M / REDUCER HEXAGON / M x M

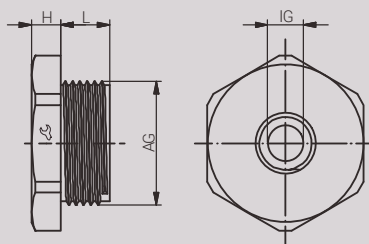
Material	Polyamid 6 GF 30
Einsatztemperatur	-30°C bis +100°C
Schutzart	Abhängig von der Kombination mit weiteren Komponenten.
Hinweis	Adapter, um Gewindeeingänge an Gehäusen und Maschinen zu verkleinern.

Material	Polyamide 6 GF 30
Operating Temperature	-30°C to +100°C
Protection Class	Depending on the combination with further components.
Note	Adapter to reduce entry threads on enclosures and machines.

Zulassungen / Approvals



Artikel Article	Gewinde Entry Thread			L (mm)	H (mm)	VPE PU
	AG / Male	IG / Female				
RAL7035						
11081612	M16x1.5	M12x1.5	24	8.0	4.0	100
11082012	M20x1.5	M12x1.5	24	8.0	6.0	100
11082016	M20x1.5	M16x1.5	24	8.0	6.0	100
11082512	M25x1.5	M12x1.5	32	10.0	6.0	100
11082516	M25x1.5	M16x1.5	32	10.0	6.0	100
11082520	M25x1.5	M20x1.5	32	10.0	6.0	100
11083212	M32x1.5	M12x1.5	36	10.5	5.9	50
11083216	M32x1.5	M16x1.5	36	10.5	6.1	50
11083220	M32x1.5	M20x1.5	36	10.5	6.1	50
11083225	M32x1.5	M25x1.5	36	10.5	5.9	50
11084016	M40x1.5	M16x1.5	46	12.0	7.0	25
11084020	M40x1.5	M20x1.5	46	12.0	7.0	25
11084025	M40x1.5	M25x1.5	46	12.0	7.0	25
11084032	M40x1.5	M32x1.5	46	12.0	7.0	25
11085020	M50x1.5	M20x1.5	55	14.0	7.0	5
11085025	M50x1.5	M25x1.5	55	14.0	7.0	5
11085032	M50x1.5	M32x1.5	55	14.0	7.0	5
11085040	M50x1.5	M40x1.5	55	14.0	7.0	5
11086325	M63x1.5	M25x1.5	68	12.0	6.0	25
11086332	M63x1.5	M32x1.5	65	15.0	7.0	5
11086340	M63x1.5	M40x1.5	65	15.0	7.0	5
11086350	M63x1.5	M50x1.5	65	15.0	7.0	5



REDUZIERUNG SECHSKANT / PG x PG / REDUCER HEXAGON / PG x PG

Material Polyamid 6 GF 30

Einsatztemperatur -30°C bis +100°C

Schutzart Abhängig von der Kombination mit weiteren Komponenten.

Hinweis Adapter, um Gewindeeingänge an Gehäusen und Maschinen zu verkleinern.

Material Polyamide 6 GF 30

Operating Temperature -30°C to +100°C

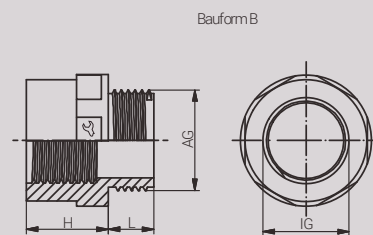
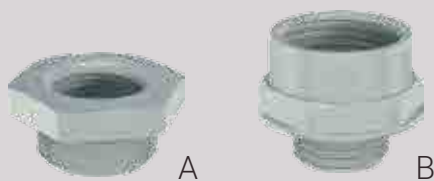
Protection Class Depending on the combination with further components.

Note Adapter to reduce entry threads on enclosures and machines.

Zulassungen / Approvals



Artikel Article	Gewinde Entry Thread		Baupform Model		L (mm)	H (mm)	VPE PU
	AG / Male	IG / Female					
RAL7035							
11080907	PG 9	PG 7	B	19	8.0	15.0	100
11081107	PG 11	PG 7	A	22	8.0	6.0	100
11081109	PG 11	PG 9	B	22	8.0	15.0	100
11081307	PG 13.5	PG 7	A	24	9.0	6.0	100
11081309	PG 13.5	PG 9	A	24	9.0	6.0	100
11081311	PG 13.5	PG 11	B	24	9.0	15.0	100
11081609	PG 16	PG 9	A	27	10.0	6.0	100
11081611	PG 16	PG 11	B	27	10.0	8.0	100
11081613	PG 16	PG 13.5	B	27	10.0	8.0	100
11082111	PG 21	PG 11	A	32	10.5	5.2	100
11082113	PG 21	PG 13.5	A	32	10.5	5.9	100
11082116	PG 21	PG 16	A	32	10.5	6.0	100
11082913	PG 29	PG 13.5	A	40	11.0	6.0	50
11082916	PG 29	PG 16	A	40	11.0	6.0	50
11082921	PG 29	PG 21	A	40	11.0	6.0	50
11083616	PG 36	PG 16	A	53	14.0	7.0	50
11083621	PG 36	PG 21	A	50	13.0	6.0	50
11083629	PG 36	PG 29	A	50	18.0	6.0	50
11084221	PG 42	PG 21	A	55	18.0	6.0	25
11084229	PG 42	PG 29	A	55	18.0	6.0	25
11084236	PG 42	PG 36	A	55	18.0	6.0	25
11084829	PG 48	PG 29	A	60	18.0	6.0	25
11084836	PG 48	PG 36	A	60	14.0	6.0	25
11084842	PG 48	PG 42	A	60	17.0	6.0	25



ERWEITERUNG SECHSKANT / M x M / PG x PG / ENLARGER HEXAGON / M x M / PG x PG

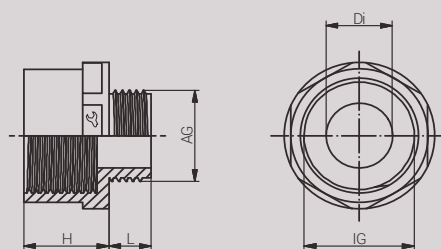
Material	Polyamid 6 GF 30
Einsatztemperatur	-30°C bis +100°C
Schutzart	Abhängig von der Kombination mit weiteren Komponenten.
Hinweis	Adapter, um Gewindeeingänge an Gehäusen und Maschinen zu vergrößern.

Material	Polyamide 6 GF 30
Operating Temperature	-30°C to +100°C
Protection Class	Depending on the combination with further components.
Note	Adapter to enlarge entry threads on enclosures and machines.

Zulassungen / Approvals



Artikel Article	Gewinde Entry Thread			Di (mm)	L (mm)	H (mm)	VPE PU
	AG / Male	IG / Female					
RAL7035							
11081216	M12x1.5	M16x1.5	20	6.0	9.0	18.0	100
11081620	M16x1.5	M20x1.5	24	11.0	8.5	13.0	100
11082025	M20x1.5	M25x1.5	29	14.0	9.0	18.0	100
11082532	M25x1.5	M32x1.5	36	19.0	10.0	18.0	50
11083240	M32x1.5	M40x1.5	46	26.0	12.0	18.0	50
11084050	M40x1.5	M50x1.5	55	32.0	12.0	18.0	50
11085063	M50x1.5	M63x1.5	68	42.0	14.0	18.0	5
11080709	PG 7	PG 9	19	8.5	8.0	13.0	100
11080911	PG 9	PG 11	22	10.0	8.0	15.0	100
11081113	PG 11	PG 13.5	24	13.0	9.0	18.0	100
11081116	PG 11	PG 16	27	12.5	8.0	15.5	100
11081316	PG 13.5	PG 16	27	14.0	10.0	18.0	100
11081621	PG 16	PG 21	32	17.0	10.0	18.0	50
11082129	PG 21	PG 29	42	22.0	12.0	18.0	25
11082936	PG 29	PG 36	53	30.0	12.0	18.0	20
11083642	PG 36	PG 42	60	39.5	13.0	27.5	10
11084248	PG 42	PG 48	65	45.5	13.0	28.0	10



ADAPTER SECHSKANT / M x PG / PG x M / ADAPTER HEXAGON / M x PG / PG x M

Material Polyamid 6 GF 30

Einsatztemperatur -30°C bis +100°C

Schutzart Abhängig von der Kombination mit weiteren Komponenten.

Hinweis Adapter, um Gewindeeingänge an Gehäusen und Maschinen mit einem alternativen Gewinde zu versehen.

Material Polyamide 6 GF 30

Operating Temperature -30°C to +100°C

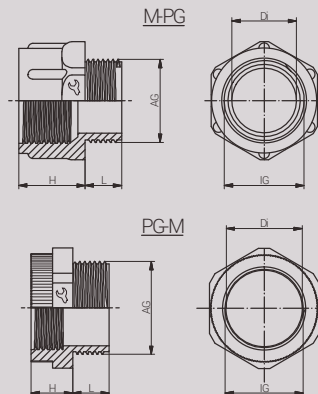
Protection Class Depending on the combination with further components.

Note Adapter to provide an alternative thread to entry threads on enclosures and machines.

Zulassungen / Approvals



Artikel Article	Gewinde Entry Thread		Hand Icon	Di (mm)	L (mm)	H (mm)	VPE PU
	AG / Male	IG / Female					
RAL7035							
11071207	M12x1.5	PG 7	15	7.5	8.0	13.0	100
11071209	M12x1.5	PG 9	19	8.0	11.0	12.5	100
11071609	M16x1.5	PG 9	19	9.5	11.0	13.5	100
11072011	M20x1.5	PG 11	22	11.0	11.0	15.5	100
11072013	M20x1.5	PG 13.5	24	13.0	11.0	15.0	100
11072016	M20x1.5	PG 16	27	14.5	11.0	17.0	100
11072516	M25x1.5	PG 16	27	15.5	11.0	18.0	50
11072521	M25x1.5	PG 21	32	19.5	11.0	20.0	50
11073221	M32x1.5	PG 21	36	20.5	10.0	15.0	25
11073229	M32x1.5	PG 29	42	26.5	11.0	22.0	25
11074029	M40x1.5	PG 29	42	28.0	11.0	23.0	10
11075036	M50x1.5	PG 36	53	34.0	11.0	26.0	10
11075042	M50x1.5	PG 42	60	40.0	11.0	28.0	10
11076348	M63x1.5	PG 48	65	45.0	11.0	29.0	10
11070712	PG 7	M12x1.5	15	7.5	8.0	12.0	100
11070716	PG 7	M16x1.5	20	7.5	8.0	12.0	100
11070912	PG 9	M12x1.5	19	10.5	8.0	12.0	100
11070916	PG 9	M16x1.5	20	10.5	8.0	12.0	100
11070920	PG 9	M20x1.5	24	10.5	8.0	12.0	100
11071116	PG 11	M16x1.5	22	13.5	8.0	12.0	100
11071120	PG 11	M20x1.5	24	13.5	8.0	12.0	100
11071316	PG 13.5	M16x1.5	24	15.0	9.0	12.0	100
11071320	PG 13.5	M20x1.5	24	15.0	9.0	12.0	100
11071325	PG 13.5	M25x1.5	30	15.0	9.0	12.5	100
11071620	PG 16	M20x1.5	27	17.5	10.0	12.0	100
11071625	PG 16	M25x1.5	30	17.5	10.0	12.5	50
11072125	PG 21	M25x1.5	33	22.5	11.0	12.5	50
11072132	PG 21	M32x1.5	37	22.5	11.0	14.5	50
11072932	PG 29	M32x1.5	42	30.5	11.0	14.5	50
11072940	PG 29	M40x1.5	45	30.5	11.0	14.5	50



GEGENMUTTER / M / PG / NPT / LOCKNUT / M / PG / NPT

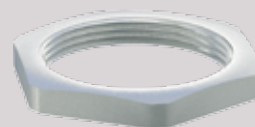
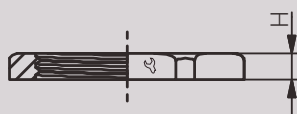
Material	Messing, vernickelt	Material	Nickel Plated Brass
Hinweis	Gegenmutter zur Befestigung von Bauteilen mit Aussengewinde, sofern keine Gewindebohrung vorhanden ist.	Note	Locknut for fixing components with male thread in case of no entry thread existing.

Zulassungen / Approvals



Artikel Article	Gewinde Thread		H (mm)	VPE PU
61006512	M12x1.5	15	2.80	100
61006516	M16x1.5	19	3.00	100
61006520	M20x1.5	24	3.50	100
61006525	M25x1.5	30	4.00	100
61006532	M32x1.5	36	5.00	100
61006540	M40x1.5	46	5.00	50
61006550	M50x1.5	57	5.00	25
61006563	M63x1.5	70	6.00	25
61006575	M75x1.5	80	7.00	5
61006575P200	M75x2.0	80	7.00	5
61006580	M80x2.0	90	8.00	5
61006585	M85x2.0	95	8.00	5
61006590	M90x2.0	100	8.00	5
61006407	PG 7	15	2.80	100
61006409	PG 9	18	2.80	100
61006411	PG 11	21	3.00	100
61006413	PG 13.5	23	3.00	100
61006416	PG 16	26	3.00	100
61006421	PG 21	32	3.50	100
61006429	PG 29	41	4.00	50
61006436	PG 36	51	5.00	50
61006442	PG 42	60	5.00	25
61006448	PG 48	64	5.50	10
00280104	NPT 1/4"	16	2.8	10
00280114	NPT 3/8"	20	2.8	20
00280124	NPT 1/2"	24	3.5	20
00280134	NPT 3/4"	30	3.5	20
00280144	NPT 1"	37	4.5	20
00280154	NPT 1 1/4"	47	4.5	20
00280164	NPT 1 1/2"	52	5.0	20
00280174	NPT 2"	64	5.5	1
00280184	NPT 2 1/2"	77	6.5	10
00280194	NPT 3"	95	8.0	10
00280204	NPT 3 1/2"	110	10.0	10
00280214	NPT 4"	120	11.0	10

Weitere Gewindegrößen und -typen auf Anfrage. / Additional threadsizes and -types on request.



GEGENMUTTER / M / PG / NPT / LOCKNUT / M / PG / NPT


Material Edlstahl 1.4305/1.4404

Hinweis Gegenmutter zur Befestigung von Bauteilen mit Aussengewinde, sofern keine Gewindebohrung vorhanden ist.

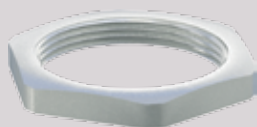
Material Stainless Steel 303/316L

Note Locknut for fixing components with male thread in case of no entry thread existing.

Zulassungen / Approvals 

Artikel Article		Gewinde Thread			H (mm)		VPE PU	
1.4305 / 303	1.4404 / 316L		1.4305 / 303	1.4404 / 316L	1.4305 / 303	1.4404 / 316L	1.4305 / 303	1.4404 / 316L
-	00221299	M10x1,0	-	15,8	-	3,20	-	lose / loose
91006512	00221299	M12x1,5	15	17	2,80	3,20	10	lose / loose
91006516	00221699	M16x1,5	19	19	3,00	3,20	10	lose / loose
91006520	00222099	M20x1,5	24	25,4	3,50	3,50	10	lose / loose
91006525	00222599	M25x1,5	30	30	4,00	4,00	10	lose / loose
91006532	00223299	M32x1,5	36	36	5,00	4,50	5	lose / loose
91006540	00224099	M40x1,5	46	46	5,00	4,80	5	lose / loose
91006550	00225099	M50x1,5	57	60	5,00	4,70	2	lose / loose
91006563	00226399	M63x1,5	70	80	6,00	6,40	lose / loose	lose / loose
91006575	00227599	M75x1,5	80	95	7,00	6,40	5	lose / loose
91006575P200	-	M75x2,0	80	-	7,00	-	5	-
91006580	00228099	M80x2,0	90	100	8,00	8,50	5	lose / loose
91006585	-	M85x2,0	95	-	8,00	-	lose / loose	-
91006590	00229099	M90x2,0	100	110	8,00	8,50	5	lose / loose
91006407	-	PG 7	17	-	2,80	-	50	-
91006409	-	PG 9	19	-	2,80	-	50	-
91006411	-	PG 11	22	-	3,00	-	50	-
91006413	-	PG 13,5	24	-	3,00	-	50	-
91006416	-	PG 16	27	-	3,00	-	50	-
91006421	-	PG 21	32	-	3,50	-	25	-
91006429	-	PG 29	41	-	4,00	-	25	-
91006436	-	PG 36	60	-	5,00	-	50	-
91006442	-	PG 42	60	-	5,00	-	25	-
91006448	-	PG 48	65	-	5,50	-	10	-
-	00221299	NPT 3/8"	-	22	-	3,50	-	lose / loose
-	00221299	NPT 1/2"	-	28	-	3,75	-	lose / loose
-	00221299	NPT 3/4"	-	33	-	4,00	-	lose / loose
-	00221299	NPT 1"	-	41	-	4,75	-	lose / loose
-	00221299	NPT 1 1/4"	-	50	-	5,25	-	lose / loose
-	00221299	NPT 1 1/2"	-	56	-	5,75	-	lose / loose
-	00221299	NPT 2"	-	70	-	6,25	-	lose / loose
-	00221299	NPT 2 1/2"	-	90	-	9,00	-	lose / loose
-	00221299	NPT 3"	-	105	-	10,00	-	lose / loose
-	00221299	NPT 3 1/2"	-	120	-	12,00	-	lose / loose
-	00221299	NPT 4"	-	135	-	14,00	-	lose / loose

Weitere Gewindegrößen und -typen auf Anfrage. / Additional threadsizes and -types on request.



GEGENMUTTER EMV / M / PG / LOCKNUT EMC / M / PG

Material Messing, vernickelt


Hinweis Gegenmutter zur Befestigung von Bauteilen mit Aussengewinde, sofern keine Gewindebohrung vorhanden ist. Schneidspitzen dienen der Herstellung eines elektrischen Kontaktes, speziell bei lackierten Gehäusen.

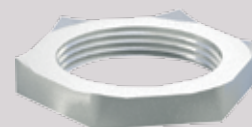
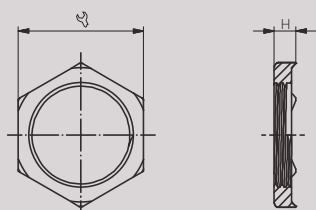
Material Nickel Plated Brass

Note Locknut for fixing components with male thread in case of no entry thread existing. Cutting edges generating an electrical contact, especially at painted enclosures.

Zulassungen / Approvals



Artikel Article	Gewinde Female Thread		H (mm)	VPE PU
61016512	M12x1.5	15	4.7	100
61016516	M16x1.5	19	4.7	100
61016520	M20x1.5	24	4.7	100
61016525	M25x1.5	30	5.2	50
61016532	M32x1.5	36	5.7	50
61016540	M40x1.5	46	6.5	50
61016550	M50x1.5	60	6.5	10
61016563	M63x1.5	70	6.0	10
61016407	PG 7	15	4.7	100
61016409	PG 9	18	4.7	100
61016411	PG 11	21	4.7	100
61016413	PG 13.5	23	4.7	100
61016416	PG 16	26	4.7	100
61016421	PG 21	32	5.2	50
61016429	PG 29	41	5.7	50
61016436	PG 36	51	5.6	25
61016442	PG 42	60	5.6	10
61016448	PG 48	64	6.1	10



VERSCHLUSSSCHRAUBE RUND MIT O-RING / M / PG / PLUG ROUND WITH O-RING / M / PG

Material Messing, vernickelt
Edelstahl 1.4305

O-Ring Perbunan (Silikon auf Anfrage)

Einsatztemperatur -20°C bis +80°C
(Silikon: -60°C bis +200°C)

Schutzart IP68

Hinweis Verschlusselement für den sicheren Verschluss von ungenutzten Gewindeeingängen an Gehäusen und Maschinen.

Material Nickel Plated Brass
Stainless Steel 303

O-Ring Perbunan (Silicone on Request)

Operating Temperature -20°C to +80°C
(Silicone: -60°C to +200°C)

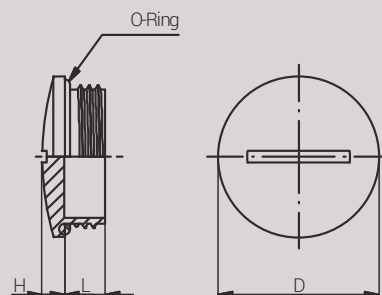
Protection Class IP68

Note Closing element for the safe closing of unused entry threads on enclosures and machines.

Zulassungen / Approvals



Artikel Article	Gewinde Entry Thread	D (mm)	L (mm)	H (mm)	VPE PU
Messing, vernickelt / Nickel Plated Brass					
69017512	M12x1.5	14.0	5.0	2.5	100
69017516	M16x1.5	18.0	5.0	3.0	100
69017520	M20x1.5	22.0	6.0	2.5	100
69017525	M25x1.5	28.0	7.0	4.0	100
69017532	M32x1.5	35.0	8.0	4.0	50
69017540	M40x1.5	44.0	8.0	5.0	50
69017550	M50x1.5	54.0	9.0	6.0	25
69017563	M63x1.5	67.0	10.0	6.0	10
Messing, vernickelt / Nickel Plated Brass					
69017407	PG 7	15.0	5.0	2.5	100
69017409	PG 9	18.0	5.0	3.0	100
69017411	PG 11	22.0	5.0	3.0	100
69017413	PG 13.5	24.0	6.0	3.0	100
69017416	PG 16	26.0	6.0	3.0	100
69017421	PG 21	32.0	6.0	4.0	50
69017429	PG 29	40.0	8.0	4.0	25
69007436	PG 36	50.0	9.0	6.0	10
69007442	PG 42	57.0	10.0	6.0	25
69007448	PG 48	64.0	10.0	6.0	10
Edelstahl 1.4305 / Stainless Steel 303					
99017512	M12x1.5	14.0	5.0	2.5	10
99017516	M16x1.5	18.0	5.0	3.0	10
99017520	M20x1.5	22.0	6.5	3.0	10
99017525	M25x1.5	28.0	7.0	4.0	10
99017532	M32x1.5	35.0	8.0	4.0	5
99017540	M40x1.5	44.0	8.5	2.5	5
99017550	M50x1.5	54.0	9.0	6.0	2
99017563	M63x1.5	67.0	10.0	6.0	1



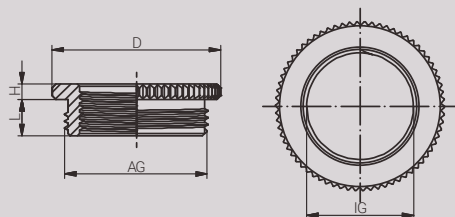
REDUZIERUNG GERÄNDELT / M x M / REDUCER KNURLED / M x M

Material	Messing, vernickelt	Material	Nickel Plated Brass
Schutzart	Abhängig von der Kombination mit weiteren Komponenten.	Protection Class	Depending on the combination with further components.
Hinweis	Adapter, um Gewindeeingänge an Gehäusen und Maschinen zu verkleinern.	Note	Adapter to reduce entry threads on enclosures and machines.

Zulassungen / Approvals



Artikel Article	Gewinde Entry Thread		D (mm)	L (mm)	H (mm)	VPE PU
	AG / Male	IG / Female				
62081612	M16x1.5	M12x1.5	20.0	6.0	2.0	100
62082012	M20x1.5	M12x1.5	24.0	6.0	2.5	100
62082016	M20x1.5	M16x1.5	24.0	6.5	2.5	100
62082516	M25x1.5	M16x1.5	30.0	7.0	3.0	50
62082520	M25x1.5	M20x1.5	30.0	7.0	3.0	50
62083220	M32x1.5	M20x1.5	37.0	8.0	3.5	50
62083225	M32x1.5	M25x1.5	37.0	8.0	3.5	50
62084025	M40x1.5	M25x1.5	43.0	8.0	3.5	25
62084032	M40x1.5	M32x1.5	43.0	8.0	3.5	25
62085032	M50x1.5	M32x1.5	56.0	10.0	4.0	10
62085040	M50x1.5	M40x1.5	56.0	10.0	4.0	10
62086340	M63x1.5	M40x1.5	66.0	10.0	4.0	10
62086350	M63x1.5	M50x1.5	66.0	10.0	4.0	10



REDUZIERUNG GERÄNDELT / PG x PG / REDUCER KNURLED / PG x PG

Material Messing, vernickelt

Material Nickel Plated Brass

Schutzart Abhängig von der Kombination mit weiteren Komponenten.

Protection Class Depending on the combination with further components.

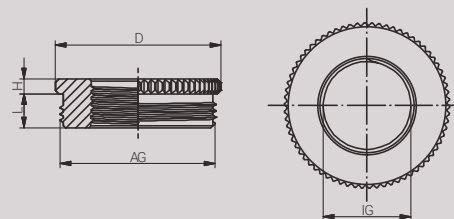
Hinweis Adapter, um Gewindeeingänge an Gehäusen und Maschinen zu verkleinern.

Note Adapter to reduce entry threads on enclosures and machines.

Zulassungen / Approvals



Artikel Article	Gewinde Entry Thread		D (mm)	L (mm)	H (mm)	VPE PU
	AG / Male	IG / Female				
62060907	PG 9	PG 7	17.0	6.0	2.5	100
62061107	PG 11	PG 7	20.0	6.0	2.5	100
62061109	PG 11	PG 9	20.0	6.0	2.5	100
62061307	PG 13.5	PG 7	22.0	6.5	2.5	100
62061309	PG 13.5	PG 9	22.0	6.5	2.5	100
62061311	PG 13.5	PG 11	22.0	6.5	2.5	100
62061607	PG 16	PG 7	24.0	6.5	3.0	100
62061609	PG 16	PG 9	24.0	6.5	3.0	100
62061611	PG 16	PG 11	24.0	6.5	3.0	100
62061613	PG 16	PG 13.5	24.0	6.5	3.0	100
62062111	PG 21	PG 11	30.0	7.0	3.0	50
62062113	PG 21	PG 13.5	30.0	7.0	3.0	50
62062116	PG 21	PG 16	30.0	7.0	3.0	50
62062916	PG 29	PG 16	39.0	8.0	3.5	50
62062921	PG 29	PG 21	39.0	8.0	3.5	50
62063621	PG 36	PG 21	50.0	9.0	3.5	25
62063629	PG 36	PG 29	50.0	9.0	3.5	25
62064229	PG 42	PG 29	57.0	10.0	4.0	10
62064236	PG 42	PG 36	57.0	10.0	4.0	10
62064836	PG 48	PG 36	64.0	10.0	4.0	10
62064842	PG 48	PG 42	64.0	10.0	4.0	10



ERWEITERUNG RUND / M x M / ENLARGER ROUND / M x M

Material Messing, vernickelt

Schutzart Abhängig von der Kombination mit weiteren Komponenten.

Hinweis Adapter, um Gewindeeingänge an Gehäusen und Maschinen zu vergrößern.

Material Nickel Plated Brass

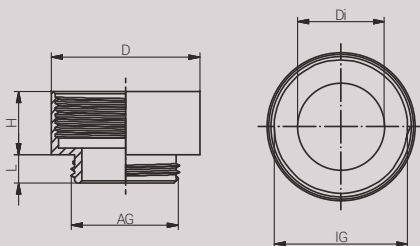
Protection Class Depending on the combination with further components.

Note Adapter to enlarge entry threads on enclosures and machines.

Zulassungen / Approvals



Artikel Article	Gewinde Entry Thread		D (mm)	Di (mm)	L (mm)	H (mm)	VPE PU
	AG / Male	IG / Female					
62081216	M12x1.5	M16x1.5	18.0	8.0	5.0	10.0	100
62081620	M16x1.5	M20x1.5	22.0	12.0	6.0	11.5	100
62082025	M20x1.5	M25x1.5	27.0	15.0	6.5	12.5	50
62082532	M25x1.5	M32x1.5	34.0	20.0	6.5	14.5	50
62083240	M32x1.5	M40x1.5	42.0	26.0	7.0	16.0	50
62084050	M40x1.5	M50x1.5	53.0	35.0	9.0	22.0	10
62085063	M50x1.5	M63x1.5	66.0	44.0	9.0	22.0	10



ERWEITERUNG RUND / PG x PG / ENLARGER ROUND / PG x PG

Material Messing, vernickelt

Schutzart Abhängig von der Kombination mit weiteren Komponenten.

Hinweis Adapter, um Gewindeeingänge an Gehäusen und Maschinen zu vergrößern.

Material Nickel Plated Brass

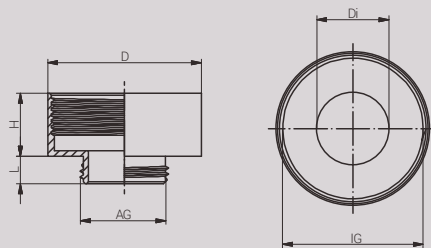
Protection Class Depending on the combination with further components.

Note Adapter to enlarge entry threads on enclosures and machines.

Zulassungen / Approvals



Artikel Article	Gewinde Entry Thread		D (mm)	Di (mm)	L (mm)	H (mm)	VPE PU
	AG / Male	IG / Female					
62060709	PG 7	PG 9	17.0	10.0	5.0	10.0	100
62060911	PG 9	PG 11	20.0	12.5	6.0	10.5	100
62060913	PG 9	PG 13.5	22.0	12.5	6.0	11.5	100
62061113	PG 11	PG 13.5	22.0	15.0	6.0	11.5	100
62061116	PG 11	PG 16	24.0	15.0	6.0	12.5	100
62061316	PG 13.5	PG 16	24.0	17.0	6.5	12.5	100
62061321	PG 13.5	PG 21	30.0	17.0	6.5	14.5	50
62061621	PG 16	PG 21	30.0	18.5	6.5	14.5	50
62062129	PG 21	PG 29	39.0	24.0	7.0	16.0	50
62062936	PG 29	PG 36	50.0	32.0	8.0	19.5	25
62063642	PG 36	PG 42	57.0	42.0	9.0	22.0	10
62064248	PG 42	PG 48	64.0	48.0	10.0	23.0	10




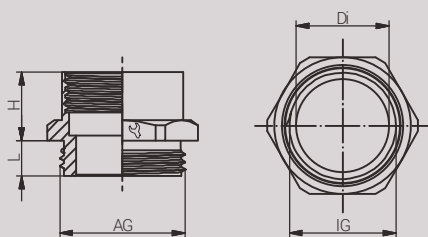
ADAPTER SECHSKANT / M x PG / PG x M / ADAPTER HEXAGON / M x PG / PG x M

Material	Messing, vernickelt	Material	Nickel Plated Brass
Schutzart	Abhängig von der Kombination mit weiteren Komponenten.	Protection Class	Depending on the combination with further components.
Hinweis	Adapter, um Gewindeeingänge an Gehäusen und Maschinen mit einem alternativen Gewinde zu versehen.	Note	Adapter to provide an alternative thread to entry threads on enclosures and machines.

Zulassungen / Approvals



Artikel Article	Gewinde Entry Thread			Di (mm)	L (mm)	H (mm)	VPE PU
	AG / Male	IG / Female					
61091207	M12x1.5	PG 7	14	8.0	5.0	10.0	100
61091609	M16x1.5	PG 9	18	12.0	5.0	11.5	100
61091611	M16x1.5	PG 11	20	12.5	5.0	11.0	100
61092011	M20x1.5	PG 11	22	15.0	6.0	11.0	100
61092013	M20x1.5	PG 13.5	22	15.0	6.0	12.5	100
61092016	M20x1.5	PG 16	24	15.0	6.0	13.5	50
61092521	M25x1.5	PG 21	30	20.0	7.0	15.0	50
61093229	M32x1.5	PG 29	40	26.0	8.0	16.5	25
61094036	M40x1.5	PG 36	50	34.0	9.0	19.5	25
61095042	M50x1.5	PG 42	57	44.0	10.0	22.0	5
61096348	M63x1.5	PG 48	66	54.0	10.0	23.0	5
61070712	PG 7	M12x1.5	14	9.0	5.0	10.0	100
61070916	PG 9	M16x1.5	19	12.2	6.0	10.0	100
61071116	PG 11	M16x1.5	22	13.0	6.0	10.0	100
61071320	PG 13.5	M20x1.5	24	16.0	6.5	11.0	100
61071620	PG 16	M20x1.5	27	18.5	6.5	11.0	100
61071625	PG 16	M25x1.5	30	18.5	6.5	12.0	100
61072125	PG 21	M25x1.5	32	23.0	7.0	12.0	100
61072132	PG 21	M32x1.5	36	23.0	7.0	13.0	100
61072940	PG 29	M40x1.5	43	32.0	8.0	13.0	50
61073650	PG 36	M50x1.5	55	42.0	9.0	14.0	25
61074263	PG 42	M63x1.5	65	48.0	10.0	15.0	10



REDUZIERDICHTEINSATZ FÜR EURO-TOP / REDUCING SEALING INSERT FOR EURO-TOP

Material Chloropren
(weitere auf Anfrage)

Einsatztemperatur -40°C bis +120°C

Hinweis Dichteinsatz, um den Klemmbereich einer Kabelverschraubung anzupassen.

Material Chloroprene
(Further on Request)

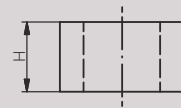
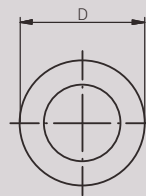
Operating Temperature -40°C to +120°C

Note Sealing insert to adjust the clamping range of a cable gland.

Zulassungen / Approvals



Artikel Article	Klemmbereich Clamping Range (mm)		Ersetzt Standard-Dichteinsatz mit dem Klemmbereich Replaced Standard Sealing with Clamping Range (mm)		D (mm)	H (mm)	VPE PU
	≥	≤	≥	≤			
00180407	2.0	5.0	3.0	6.5	8.6	7.1	a.A. / o. r.
00180409	2.0	6.0	4.0	8.0	10.9	7.0	a.A. / o. r.
00180411	3.0	7.0	5.0	10.0	13.7	10.0	a.A. / o. r.
00180413	5.0	9.0	6.0	12.0	16.0	8.4	a.A. / o. r.
00180416	7.0	12.0	10.0	14.0	18.0	9.3	a.A. / o. r.
00184525	9.0	13.0	11.0	17.0	20.4	10.7	a.A. / o. r.
00180421	9.0	16.0	13.0	18.0	22.9	12.2	a.A. / o. r.
00184532	11.0	15.0	15.0	21.0	25.4	14.2	a.A. / o. r.
00180429	12.0	20.0	18.0	25.0	30.4	14.0	a.A. / o. r.
00184540	16.0	23.0	19.0	28.0	33.4	17.0	a.A. / o. r.
00180436	20.0	26.0	22.0	32.0	40.0	16.8	a.A. / o. r.
00180442	25.0	31.0	30.0	38.0	45.0	16.5	a.A. / o. r.
00180448	29.0	35.0	34.0	44.0	51.0	16.5	a.A. / o. r.



DOPPELDICHTEINSATZ FÜR EURO-TOP / DOUBLE SEALING INSERT FOR EURO-TOP

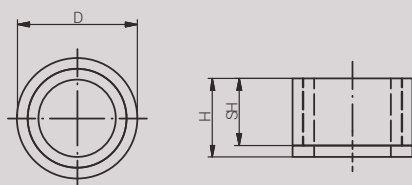
Material	Chloropren (weitere auf Anfrage)
Einsatztemperatur	-40°C bis +120°C
Hinweis	Dichteinsatz, um den Klemmbereich einer Kabelverschraubung anzupassen.

Material	Chloroprene (Further on Request)
Operating Temperature	-40°C to +120°C
Note	Sealing insert to adjust the clamping range of a cable gland.

Zulassungen / Approvals



Artikel Article	Klemmbereich Clamping Range				Ersetzt Standard-Dichteinsatz mit dem Klemmbereich Replaced Standard Sealing with Clamping Range		D (mm)	H (mm)	SH (mm)	VPE PU
	(mm)				(mm)					
	Innere Dichtung Inner Seal		Äußere Dichtung Outer Seal		≥	≤				
≥	≤	≥	≤	≥	≤					
00180407DS	2.0	3.0	3.0	6.5	3.0	6.5	8.6	9.1	7.1	a.A. / o.r.
00180409DS	3.0	4.0	4.0	8.0	4.0	8.0	10.7	9.5	7.5	a.A. / o.r.
00180411DS	3.0	5.0	5.0	10.0	5.0	10.0	13.7	12.1	10.4	a.A. / o.r.
00180413DS	5.0	6.0	6.0	12.0	6.0	12.0	16.0	10.2	8.2	a.A. / o.r.
00180416DS	7.0	10.0	10.0	14.0	10.0	14.0	18.0	11.3	9.3	a.A. / o.r.
00184525DS	8.0	11.0	11.0	17.0	11.0	17.0	20.4	13.2	10.7	a.A. / o.r.
00180421DS	9.0	13.0	13.0	18.0	13.0	18.0	22.9	14.7	12.2	a.A. / o.r.
00184532DS	11.0	15.0	15.0	21.0	15.0	21.0	25.4	16.7	14.2	a.A. / o.r.
00180429DS	13.0	18.0	18.0	25.0	18.0	25.0	30.4	16.5	14.0	a.A. / o.r.
00184540DS	16.0	19.0	19.0	28.0	19.0	28.0	33.4	19.5	17.0	a.A. / o.r.
00180436DS	20.0	22.0	22.0	32.0	22.0	32.0	40.0	19.5	16.8	a.A. / o.r.
00180442DS	21.0	30.0	30.0	38.0	30.0	38.0	46.0	20.2	17.2	a.A. / o.r.
00180448DS	27.0	34.0	34.0	44.0	34.0	44.0	51.0	21.5	18.5	a.A. / o.r.



MEHRFACHDICHTEINSATZ FÜR EURO-TOP / MULTIPLE SEALING INSERT FOR EURO-TOP

Material	TPE
Einsatztemperatur	-30°C bis +100°C
Hinweis	Dichteinsatz, um die Einführung mehrerer Leitungen zu ermöglichen.

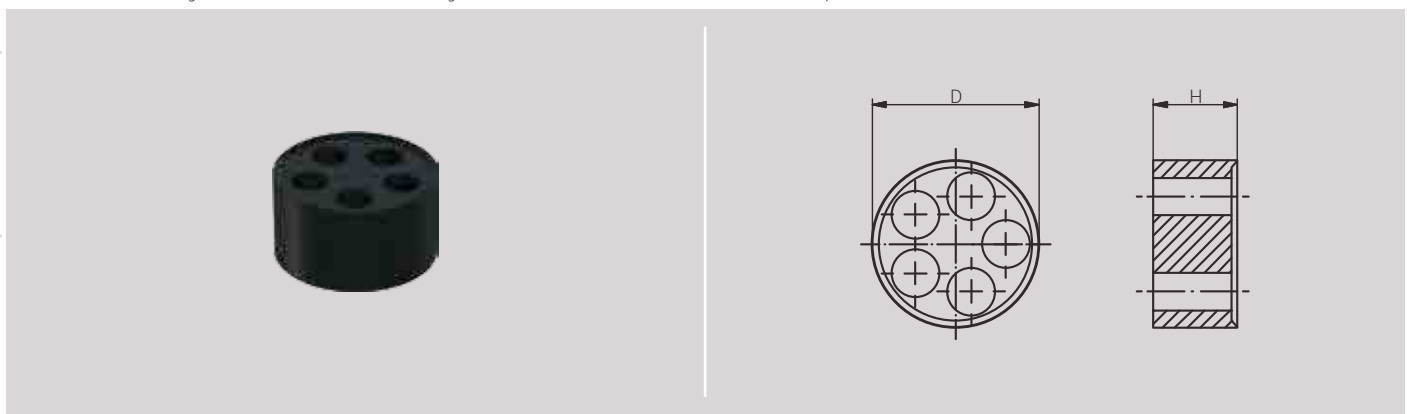
Material	TPE
Operating Temperature	-30°C to +100°C
Note	Sealing insert to allow the insertion of several cables.

Zulassungen / Approvals



Artikel Article	Dichteinsatz-Bohrungen Hole per Sealing (mm)	Ersetzt Standard-Dichteinsatz mit dem Klemmbereich Replaced Standard Sealing with Clamping Range (mm)		D (mm)	H (mm)	VPE PU
		≥	≤			
05609430	4x3.0	4.0	8.0	10.6	7.5	lose / loose
05609230	2x3.0	4.0	8.0	10.6	7.5	lose / loose
05609320	3x2.0	4.0	8.0	10.6	7.5	lose / loose
05609420	4x2.0	4.0	8.0	10.6	7.5	lose / loose
05611245	2x4.5	5.0	10.0	13.3	8.5	lose / loose
05611240	2x4.0	5.0	10.0	13.3	8.5	lose / loose
05611340	3x4.0	5.0	10.0	13.3	8.5	lose / loose
05611350	3x5.0	5.0	10.0	13.3	8.5	lose / loose
05613260	2x6.0	6.0	12.0	15.3	8.5	lose / loose
05613340	3x4.0	6.0	12.0	15.3	8.5	lose / loose
05613350	3x5.0	6.0	12.0	15.3	8.5	lose / loose
05616240	2x4.0	10.0	14.0	17.4	9.0	lose / loose
05616260	2x6.0	10.0	14.0	17.4	9.0	lose / loose
05616340	3x4.0	10.0	14.0	17.4	9.0	lose / loose
05616365	3x6.5	10.0	14.0	17.4	9.0	lose / loose
05616450	4x5.0	10.0	14.0	17.4	9.0	lose / loose
05616360	3x6.0	10.0	14.0	17.4	9.0	lose / loose
05616540	5x4.0	10.0	14.0	17.4	9.0	lose / loose
05621270	2x7.0	13.0	18.0	22.2	11.0	lose / loose
05621280	2x8.0	13.0	18.0	22.2	11.0	lose / loose
05621290	2x9.0	13.0	18.0	22.2	11.0	lose / loose
05621370	3x7.0	13.0	18.0	22.2	11.0	lose / loose
05621380	3x8.0	13.0	18.0	22.2	11.0	lose / loose
05621470	4x7.0	13.0	18.0	22.2	11.0	lose / loose
05629585	5x8.5	18.0	25.0	29.8	13.0	lose / loose
05629850	8x5.0	18.0	25.0	29.8	13.0	lose / loose

Weitere Größen, Bohrungsvarianten oder Materialien auf Anfrage. / Further sizes, variations of bore and materials on request.



BLINDSTOPFEN / PROTECTION TAB

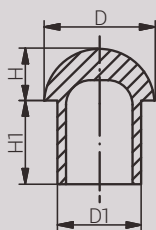
Material	Polyamid 6
Einsatztemperatur	-20°C bis +100°C kurzzeitig -30°C bis +150°C
Hinweis	Verschlusselement für den staub- und wasserdichten Verschluss von nicht genutzten Kabelverschraubungen.

Material	Polyamide 6
Operating Temperature	-20°C to +100°C intermittent -30°C to +150°C
Note	Closing element for dust and water proof closing of unused cable glands.

Zulassungen / Approvals



Artikel Article			kompatibel mit Klemmbereich Compatible with Clamping Range (mm)				D1 (mm)	D (mm)	H1 (mm)	H (mm)	VPE PU
RAL7035	RAL7001	RAL9005	Standard Standard	Reduziert Reduced	Doppeldichtung (innen) Double Seal (inner part)	Doppeldichtung (außen) Double Seal (outer part)					
71007407DS	72007407DS	73007407DS		2-5	2-4		4.0	9.2	12.0	4.0	100
71007407	72007407	73007512	3-6.5			3-6.5	6.4	9.2	12.0	4.0	100
71007409DS	72007409DS	73007409DS		2-6	3-5		5.0	10.5	14.0	5.0	50
71007409	72007409	73007516	4-8			4-8	8.0	10.5	13.7	4.7	50
71007411DS	72007411DS	73007411DS		3-7	3-7		7.0	13.3	15.0	5.7	50
71007411	72007411	73007517	5-10			5-10	9.7	13.3	9.0	5.3	50
71007413DS	72007413DS	73007413DS		5-9	5-8.5		8.5	15.8	13.0	7.7	50
71007413	72007413	73007520	6-12			6-12	12.0	15.8	13.0	7.7	50
71007416DS	72007416DS	73007416DS		7-12	7-12		11.0	18.0	13.5	8.5	50
71007416	72007416	73007416	10-14			10-14	13.6	18.0	13.5	8.5	50
71007525DS	72007525DS	73007525DS		9-13	8-13		13.0	20.0	14.5	7.0	50
71007525	72007525	73007525	11-17			11-17	16.4	20.0	14.5	7.0	50
71007421DS	72007421DS	73007421DS		11-15	9-14		14.0	22.0	14.0	9.5	25
71007421	72007421	73007421	13-18			13-18	17.8	22.0	14.0	9.5	25
71007532DS	72007532DS	73007532DS		9-16	11-16		16.1	24.0	15.5	9.0	25
71007532	72007532	73007532	15-21			15-21	20.4	24.0	15.5	9.0	25
71007429DS	72007429DS	73007429DS		12-20	13-20		20.3	28.5	15.0	9.7	25
71007429	72007429	73007429	18-25			18-25	25.0	28.5	15.0	9.7	25
71007540DS	72007540DS	73007540DS		16-23	16-21		21.1	31.5	15.8	9.2	10
71007540	72007540	73007540	19-28			19-28	27.5	31.5	15.8	9.2	10
71007436DS	72007436DS	73007436DS		20-26	20-26		26.3	36.8	17.0	10.7	10
71007436	72007436	73007436	22-32			22-32	31.8	36.8	17.0	10.7	10
71007442DS	72007442DS	73007442DS		25-31	21-31		31.2	43.3	20.2	11.9	10
71007442	72007442	73007442	30-38			30-38	38.0	43.3	20.2	11.9	10
71007448DS	72007448DS	73007448DS		29-35	27-35		35.2	51.0	22.5	16.0	10
71007448	72007448	73007448	34-44			34-44	44.2	51.0	22.5	16.0	10



STAUBSCHUTZSCHEIBE / DUST CAP

Material Polyethylen

Einsatztemperatur -30°C bis +90°C

Hinweis Verschlusselement, um den Eintritt von Staub und Schmutz durch ungenutzte Kabelverschraubungen zu verhindern.

Material Polyethylene

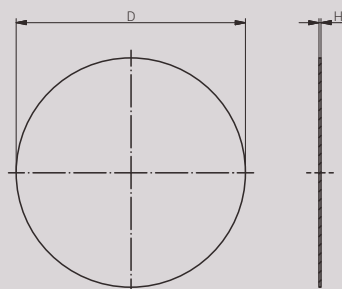
Operating Temperature -30°C to +90°C

Note Closing element to prevent the infiltration of dust and dirt through unused cable glands.

Zulassungen / Approvals



Artikel Article	Größe Size	D (mm)	H (mm)	VPE PU
08004512	M12	10.0	0.25	lose / loose
08004516	M16	15.5	0.25	lose / loose
08004520	M20	18.5	0.25	lose / loose
08004525	M25	23.0	0.25	lose / loose
08004532	M32	29.0	0.50	lose / loose
08004540	M40	35.0	0.50	lose / loose
08004550	M50	45.0	0.50	lose / loose
08004563	M63	57.0	0.50	lose / loose
08004407	PG 7	10.5	0.50	lose / loose
08004409	PG 9	13.5	0.50	lose / loose
08004411	PG 11	16.5	0.50	lose / loose
08004413	PG 13.5	18.5	0.50	lose / loose
08004416	PG 16	20.5	0.50	lose / loose
08004421	PG 21	26.0	0.50	lose / loose
08004429	PG 29	35.0	0.50	lose / loose
08004436	PG 36	45.0	0.50	lose / loose
08004442	PG 42	52.0	0.50	lose / loose
08004448	PG 48	57.0	0.50	lose / loose



BLINDSTIFT / BLIND PIN

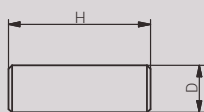
Material	Polyacetal
Einsatztemperatur	-30°C bis +90°C
Hinweis	Verschlusselement für den staub- und wasser-dichten Verschluss von nicht genutzten Öffnungen eines Mehrfachdichteinsatzes.

Material	Polyacetal
Operating Temperature	-30°C to +90°C
Note	Closing element for dust and water proof closing of unused holes of multiple sealing inserts.

Zulassungen / Approvals



Artikel Article	D (mm)	H (mm)	VPE PU
09600003	3.0	25.0	lose / loose
09600004	4.0	25.0	lose / loose
09600005	5.0	25.0	lose / loose
09600006	6.0	28.0	lose / loose
09600007	7.0	28.0	lose / loose
09600008	8.0	30.0	lose / loose
09600009	9.0	30.0	lose / loose
09600010	10.0	30.0	lose / loose



FLACHDICHTUNG / FLAT SEALING WASHER

Material Polyethylen

Einsatztemperatur -30°C bis +90°C

Hinweis Anschlussgewindedichtring, um den IP-Schutz eines Bauteils mit Aussengewinde zu erhöhen.

Material Polyethylene

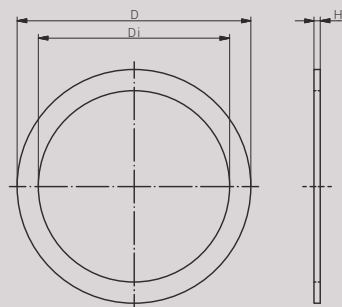
Operating Temperature -30°C to +90°C

Note Connection thread sealing ring to improve the IP protection of a component with male thread.

Zulassungen / Approvals



Artikel Article	Größe Size	D (mm)	Di (mm)	H (mm)	VPE PU
08501512	M12	16.0	12.0	2.0	lose / loose
08501516	M16	20.0	16.0	2.0	lose / loose
08501520	M20	24.0	20.0	2.0	lose / loose
08501525	M25	29.0	25.0	2.0	lose / loose
08501532	M32	36.0	32.0	2.0	lose / loose
08501540	M40	45.0	40.0	2.0	lose / loose
08501550	M50	56.0	50.0	2.0	lose / loose
08501563	M63	70.0	63.0	2.0	lose / loose
08501407	PG 7	16.5	12.5	2.0	lose / loose
08501409	PG 9	19.0	15.2	2.0	lose / loose
08501411	PG 11	22.5	18.6	2.0	lose / loose
08501413	PG 13.5	25.0	20.4	2.0	lose / loose
08501416	PG 16	27.0	22.5	2.0	lose / loose
08501421	PG 21	33.5	28.3	3.0	lose / loose
08501429	PG 29	43.5	37.0	3.0	lose / loose
08501436	PG 36	55.0	47.0	3.0	lose / loose
08501442	PG 42	63.0	54.0	3.0	lose / loose
08501448	PG 48	69.0	59.3	3.0	lose / loose



FLACHDICHTUNG / FLAT SEALING WASHER

Material	Neopren
Einsatztemperatur	-40°C bis +100°C
Hinweis	Anschlussgewindedichtring, um den IP-Schutz eines Bauteils mit Aussengewinde zu erhöhen.

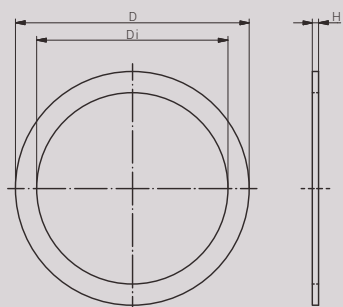
Material	Neoprene
Operating Temperature	-40°C to +100°C
Note	Connection thread sealing ring to improve the IP protection of a component with male thread.

Zulassungen / Approvals



Artikel Article	Größe Size	D (mm)	Di (mm)	H (mm)	VPE PU
00221049	M10	15.0	9.0	1.2	100
00221249	M12	18.0	11.0	1.2	20
00221649	M16	22.0	15.0	1.2	20
00222049	M20	24.0	19.0	1.2	50
00222549	M25	30.0	24.0	1.5	50
00223249	M32	42.0	31.0	1.5	10
00224049	M40	52.0	38.5	1.5	20
00225049	M50	63.0	49.0	1.5	20
00226349	M63	77.0	62.0	2.0	10
00227549	M75	90.0	73.0	2.0	10
00228049	M80	102.0	78.0	2.0	10
00229049	M90	106.0	88.0	2.0	10
00229949	M100	116.0	98.0	2.0	10
00221149	M110	126.0	108.0	2.0	10

00229014	NPT 1/4"	20.0	14.0	1.5	lose / loose
00229038	NPT 3/8"	22.0	17.5	1.5	lose / loose
00229012	NPT 1/2"	27.0	21.9	1.5	lose / loose
00229034	NPT 3/4"	33.0	27.2	1.5	lose / loose
00229010	NPT 1"	41.0	34.0	1.5	lose / loose
00229114	NPT 1 1/4"	52.0	42.8	1.5	lose / loose
00229112	NPT 1 1/2"	57.0	48.9	1.5	lose / loose
00229020	NPT 2"	71.0	61.0	2.0	lose / loose
00229212	NPT 2 1/2"	85.0	74.0	2.0	lose / loose
00229300	NPT 3"	104.0	89.8	2.0	lose / loose
00229312	NPT 3 1/2"	120.0	102.5	2.0	lose / loose
00229414	NPT 4"	130.0	115.5	2.0	lose / loose



FLACHDICHTUNG / FLAT SEALING WASHER

Material Fiber

Einsatztemperatur -190°C bis +400°C

Hinweis Anschlussgewindedichtring, um den IP-Schutz eines Bauteils mit Aussengewinde zu erhöhen.

Material Fiber

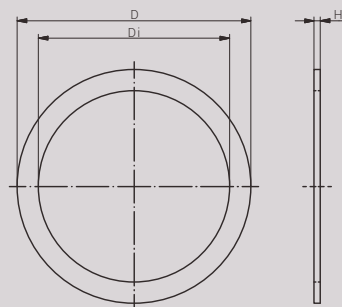
Operating Temperature -190°C to +400°C

Note Connection thread sealing ring to improve the IP protection of a component with male thread.

Zulassungen / Approvals



Artikel Article	Größe Size	D (mm)	Di (mm)	H (mm)	VPE PU
00221245	M12	18.0	12.0	1.5	lose / loose
00221645	M16	22.0	16.0	1.5	lose / loose
00222045	M20	27.0	20.0	1.5	lose / loose
00222545	M25	35.0	25.0	1.5	lose / loose
00223245	M32	43.0	32.0	1.5	lose / loose
00224045	M40	55.0	40.0	1.5	lose / loose
00225045	M50	69.0	50.0	1.5	lose / loose
00226345	M63	82.0	63.0	2.0	lose / loose
00227545	M75	94.0	75.0	2.0	lose / loose
00229045	M90	110.0	90.0	2.0	lose / loose
00221145	M110	130.0	110.0	2.0	lose / loose
00239038	NPT 3/8"	22.0	17.4	1.5	lose / loose
00239012	NPT 1/2"	31.0	21.9	1.5	lose / loose
00239034	NPT 3/4"	35.0	27.3	1.5	lose / loose
00239010	NPT 1"	43.0	34.1	1.5	lose / loose
00239114	NPT 1 1/4"	59.0	42.9	1.5	lose / loose
00239112	NPT 1 1/2"	69.0	49.0	1.5	lose / loose
00239020	NPT 2"	79.0	61.0	2.0	lose / loose
00239212	NPT 2 1/2"	94.0	74.1	2.0	lose / loose
00239300	NPT 3"	110.0	89.9	2.0	lose / loose
00239312	NPT 3 1/2"	119.0	102.6	2.0	lose / loose
00239414	NPT 4"	130.0	115.3	2.0	lose / loose



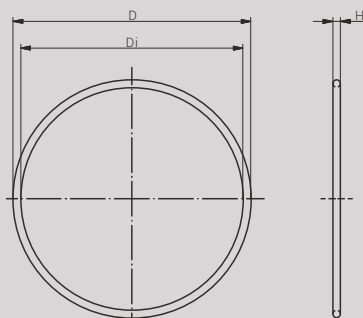
Material	Perbunan
Einsatztemperatur	-20°C bis +80°C
Hinweis	Anschlussgewindedichtring, um den IP-Schutz eines Bauteils mit Aussengewinde zu erhöhen.

Material	Perbunan
Operating Temperature	-20°C to +80°C
Note	Connection thread sealing ring to improve the IP protection of a component with male thread.

Zulassungen / Approvals



Artikel Article	Größe Size	D (mm)	Di (mm)	H (mm)	VPE PU
06400512	M12	13.0	10.0	1.5	2000
06400516	M16	16.0	13.0	1.5	2000
06400520	M20	20.0	17.0	1.5	2000
06400525	M25	26.0	22.0	2.0	1000
06400532	M32	32.0	28.0	2.0	1000
06400540	M40	40.0	36.0	2.0	1000
06400550	M50	50.0	46.0	2.0	500
06400563	M63	61.0	57.0	2.0	500
06400407	PG 7	13.0	10.0	1.5	2000
06400409	PG 9	16.0	13.0	1.5	2000
06400411	PG 11	19.0	16.0	1.5	2000
06400413	PG 13.5	21.0	18.0	1.5	1000
06400416	PG 16	23.0	20.0	1.5	1000
06400421	PG 21	29.0	26.0	2.0	1000
06400429	PG 29	38.0	34.0	2.0	1000
06400436	PG 36	47.0	44.0	2.0	1000
06400442	PG 42	54.0	50.0	2.0	500
06400448	PG 48	59.0	55.0	2.0	500



VIBRATIONSDRUCKRING / SERRATED WASHER

Material Edelstahl 1.4305

Material Stainless Steel 303

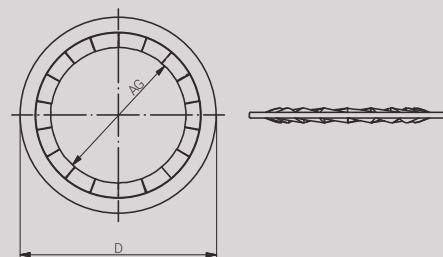
Hinweis Vibrationsdruckring, um die vibrationsfestigkeit von Bauteilen mit Aussengewinde zu erhöhen.

Note Serrated washer to improve the fixity of components with male thread.

Zulassungen / Approvals



Artikel Article	Größe Size	D (mm)	VPE PU
01280069	M16	25.5	lose / loose
01280029	M20	32.4	lose / loose
01280259	M25	37.4	lose / loose
01280329	M32	48.0	lose / loose
01280409	M40	60.0	lose / loose
01280509	M50	71.0	lose / loose
01280639	M63	87.0	lose / loose
01280759	M75	102.0	lose / loose
01280809	M80	120.0	lose / loose
01280859	M85	120.0	lose / loose
01280099	M90	125.0	lose / loose
01280109	M100	140.0	lose / loose
ACSSW050	NPT 1/2"	35.4	lose / loose
ACSSW075	NPT 3/4"	43.4	lose / loose
ACSSW100	NPT 1"	52.0	lose / loose
ACSSW125	NPT 1 1/4"	59.5	lose / loose
ACSSW150	NPT 1 1/2"	71.0	lose / loose
ACSSW200	NPT 2"	87.0	lose / loose
ACSSW250	NPT 2 1/2"	102.0	lose / loose
ACSSW300	NPT 3"	125.0	lose / loose
ACSSW350	NPT 3 1/2"	140.0	lose / loose
ACSSW400	NPT 4"	155.0	lose / loose



ERDUNGSAHNE / EARTH TAG

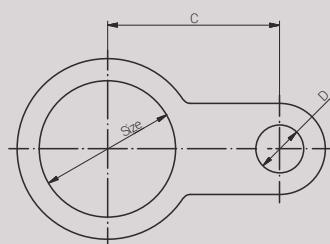
Material	Messing, vernickelt (weitere auf Anfrage)
Hinweis	Erdungsfahne, um eine Erdung eines Bauteils mit Aussengewinde zu ermöglichen.

Material	Nickel Plated Brass (Further on Request)
Note	Earth tag to provide an earth bond connection of a component with male thread.

Zulassungen / Approvals



Artikel Article	Größe Size	D (mm)	Stärke Thickness Min. (mm)	C (mm)	VPE PU
01567034	M16	6.9	1.5	31.8	lose / loose
01567054	M20	6.9	1.5	33.0	lose / loose
01567074	M25	6.9	1.5	36.5	lose / loose
01567094	M32	11.8	1.5	42.5	lose / loose
01567124	M40	13.5	1.5	45.4	lose / loose
01567154	M50	13.5	1.5	58.1	lose / loose
01567184	M63	13.5	1.5	66.8	lose / loose
01567194	M75	13.5	1.5	73.0	lose / loose
01567294	M80	13.5	1.5	73.0	lose / loose
01567394	M85	13.5	2.0	90.0	lose / loose
01567494	M90	13.5	2.0	90.0	lose / loose
01567594	M100	13.5	2.0	112.0	lose / loose
01567064	NPT 1/2"	6.9	1.5	33.0	lose / loose
01567084	NPT 3/4"	6.9	1.5	36.5	lose / loose
01567104	NPT 1"	11.8	1.5	42.5	lose / loose
01567134	NPT 1 1/4"	13.5	1.5	45.4	lose / loose
01567164	NPT 1 1/2"	13.5	1.5	58.1	lose / loose
01567174	NPT 2"	13.5	1.5	66.8	lose / loose
01567204	NPT 2 1/2"	13.5	1.5	73.0	lose / loose
01567214	NPT 3"	13.5	1.5	90.0	lose / loose
01567224	NPT 3 1/2"	13.5	1.5	112.0	lose / loose
01567244	NPT 4"	13.5	1.5	120.0	lose / loose



KLEMMMODUL FÜR ADE / CLAMPING MODULE FOR ADE



Material Messing, vernickelt

Hinweis Klemmmodul, um die Fixierung einer ADE-Kabelverschraubung gemäß EN 60079-14:2014/10.3 zu ermöglichen.

Material Nickel plated Brass

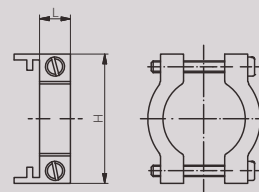
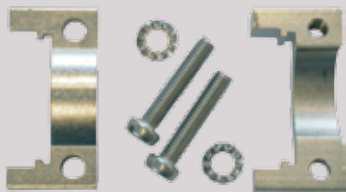
Note Clamping module for fixing the cable on an ADE cable gland according to EN 60079-14/2014/10.3.

Zulassungen / Approvals



Artikel-Nummer RST Article Code RST	Hersteller-Nummer Manufacturer Code	Hersteller Manufacturer	N°	Klemmbereich Clamping Range (mm)		Für 	L (mm)	H (mm)	VPE PU
				≥	≤				
00810334	CAP810334	CAPRI	3	2.8	5.5	15	18.0	5.0	1
00810444	CAP810444		4	4.0	8.5	17	20.0	5.0	1
00810534	CAP810534		5	6.0	11.0	19	22.0	5.0	1
00810634	CAP810634		6	8.5	16.0	24	27.5	6.0	1
00810734	CAP810734		7	12.0	21.0	30	33.5	8.0	1
00810834	CAP810834		8	16.0	27.5	41	45.0	8.0	1
00810934	CAP810934		9	21.0	34.0	48	52.0	9.5	1
00811034	CAP811034		10	27.0	41.0	55	59.0	9.5	1
00811134	CAP811134		11	33.0	48.0	64	69.0	12.0	1
00811234	CAP811234		12	40.0	56.0	72	78.0	12.0	1
00811334	CAP811334		13	47.0	65.0	85	92.0	16.0	1
00811434	CAP811434		14	54.0	74.0	95	103.0	16.0	1
00811534	CAP811534		15	63.0	83.0	110	118.0	18.0	1
00811634	CAP811634		16	72.0	93.0	120	128.0	18.0	1

Weitere Produkte des Herstellers auf Anfrage. / Further products of the manufacturer on request.





SCHUTZKAPPE FÜR ADE / SHROUD FOR ADE

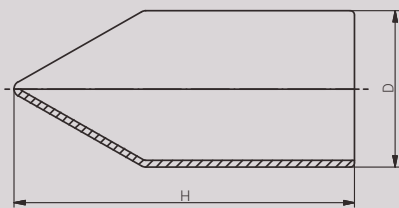
Material	PVC
Einsatztemperatur	-30°C bis +80°C
Hinweis	Schutzkappe, um ADE-Kabelverschraubungen von mechanischen Einflüssen zu schützen.

Material	PVC
Operating Temperature	-30°C to +80°C
Note	Shroud to protect the ADE cable glands against mechanical influences.

Zulassungen / Approvals

Artikel Article	Hersteller Manufacturer	passend für Verschraubung suitable for Cable Gland	D (mm)	H (mm)	VPE PU
00506040	CAPRI	ADE N°4	16.0	34.68	lose / loose
00506050		ADE N°5	20.0	63.89	lose / loose
00506060		ADE N°6	25.0	69.44	lose / loose
00506070		ADE N°7	31.0	82.41	lose / loose
00506080		ADE N°8	43.0	92.84	lose / loose
00506090		ADE N°9	52.0	107.22	lose / loose
00506100		ADE N°10	59.0	113.95	lose / loose
00506110		ADE N°11	67.0	127.18	lose / loose
00506120		ADE N°12	75.0	127.87	lose / loose
00506130		ADE N°13	90.0	132.86	lose / loose
00506140		ADE N°14	100.0	140.90	lose / loose
00506150		ADE N°15	116.0	153.52	lose / loose
00506160		ADE N°16	127.0	159.47	lose / loose

Schutzkappen für A2LBF, RN, E1WBF und RAD auf Anfrage. / Shrouds for A2LBF, RN, E1WBF and RAD on request.
 Weitere Produkte des Herstellers auf Anfrage. / Further products of the manufacturer on request.



SCHUTZKAPPE E ALPHA X & GAMMA X UNIVERSAL SHROUD FOR E ALPHA X & GAMMA X UNIVERSAL



Material PVC

Material PVC

Hinweis Schutzkappe, um E Alpha X- und Gamma X Universal-Kabelverschraubungen von mechanischen Einflüssen zu schützen.

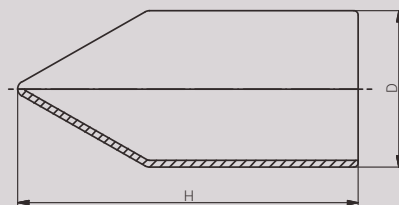
Note Shroud to protect the E Alpha X and Gamma X Universal cable glands against mechanical influences.

Zulassungen / Approvals



Artikel Article	Hersteller Manufacturer	passend für Verschraubung suitable for Cable Gland	D (mm)	H (mm)	VPE PU
SHG25PVC	bimed	EBU01...	24.5	56.1	lose / loose
		EBU1...			
SHG31PVC		EBU12...	31.0	67.5	lose / loose
		EBU2...			
SHG39PVC		EBU23...	39.0	72.6	lose / loose
		EBU3...			
SHG50PVC		EBU34...	49.5	91.7	lose / loose
		EBU4...			
SHG56PVC		EBU45...	56.1	88.0	lose / loose
		EBU5...			
SHG70PVC	EBU56...	70.1	93.9	lose / loose	
	EBU6...				
SHG89PVC	EBU67...	89.0	100.8	lose / loose	
	EBU7...				
SHG29PVC	bimed	KxAU01S...	29.1	67.0	lose / loose
		KxAU1S...			
SHG32PVC		KxAU01...	31.7	68.0	lose / loose
		KxAU1...			
SHG35PVC		KxAU2S...	35.2	76.6	lose / loose
SHG37PVC		KxAU1L...			
SHG44PVC		KxAU2...	37.2	78.6	lose / loose
		KxAU2L...			
SHG57PVC		KxAU3...	44.2	81.6	lose / loose
		KxAU3S...			
SHG66PVC		KxAU3...	57.2	112.0	lose / loose
		KxAU4S...			
SHG82PVC		KxAU4...	66.2	117.0	lose / loose
		KxAU4S...			
SHG83PVC		KxAU5S...	82.2	132.6	lose / loose
		KxAU5...			
SHG90PVC		KxAU5...	83.2	132.6	lose / loose
		KxAU6S...			
SHG94PVC		KxAU6S...	89.7	148.0	lose / loose
		KxAU6...			
SHG111PVC	KxAU6...	94.2	143.8	lose / loose	
	KxAU7S...				
	KxAU7...	110.6	182.7	lose / loose	
	KxAU8S...				

Schutzkappen für A2LBF, RN, E1WBF und RAD auf Anfrage. / Shrouds for A2LBF, RN, E1WBF and RAD on request.
Weitere Produkte des Herstellers auf Anfrage. / Further products of the manufacturer on request.





BLINDSTOPFEN X3 / PROTECTION TAB X3

Material	Polyamid 6
Einsatztemperatur	-40°C bis +70°C
Hinweis	Ex e-Verschlusselement für den staub- und wasserdichten Verschluss von nicht genutzten Kabelverschraubungen des Typs Euro-Top X.

Material	Polyamide 6
Operating Temperature	-40°C to +70°C
Note	Ex e closing element for dust and water proof closing of unused cable glands type Euro-Top X.

Für besondere Bedingungen oder Einschränkungen siehe entsprechende Produktdokumentation.

For specific conditions or limitations please see relevant product documentation.

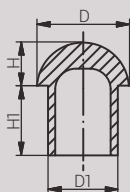
Zulassungen / Approvals



IMQ13ATEX010X IECExIMQ13.0003X TC RU C-TR.AA87.B.00941 DNV 12.0051X E-14045

Artikel-Nummer RST Article Code RST	Hersteller-Nummer Manufacturer Code	Hersteller Manufacturer	kompatibel mit Klemmbereich Compatible with Clamping Range (mm)			D1 (mm)	D (mm)	H1 (mm)	H (mm)	VPE PU
			Standard Standard	Doppeldichtung (innen) Double Seal (inner part)	Doppeldichtung (außen) Double Seal (outer part)					
82007512X3DS	BDPX-09-21	bimed		3-4		4.0	9.2	12.0	4.0	100
82007512X3	BDPX-09-22		4-6.5		4-6.5	6.4	9.2	12.0	4.0	100
82007516X3DS	BDPX-11-21			4-5		5.0	10.5	14.0	5.0	50
82007516X3	BDPX-11-22			5-8		8.0	10.5	13.7	4.7	50
82007517X3DS	BDPX-13-21				4-7 (6)	7.0	13.3	15.0	5.7	50
82007517X3	BDPX-13-22			6-10		9.7	13.3	9.0	5.3	50
82007520X3DS	BDPX-16-21				6-8.5 (7.5)	8.5	15.8	13.0	7.7	50
82007520X3	BDPX-16-22				7-12	12.0	15.8	13.0	7.7	50
82007519X3DS	BDPX-16-20				4-7	7.0	15.8	14.0	7.5	50
82007523X3DS	BDPX-16-23				7-13	13.0	15.8	14.0	7.5	50
82007522X3DS	BDPX-18-21				8-11	11.0	18.0	13.5	8.5	50
82007522X3	BDPX-18-22				11-14	13.6	18.0	13.5	8.5	50
82007525X3DS	BDPX-20-21				9-13	13.0	20.0	14.5	7.0	50
82007525X3	BDPX-20-22				12-17	16.4	20.0	14.5	7.0	50
82007526X3DS	BDPX-22-21				10-14 (13)	14.0	22.0	14.0	9.5	25
82007526X3	BDPX-22-22				14-18	17.8	22.0	14.0	9.5	25
82007532X3DS	BDPX-24-21				12-16	16.1	24.0	15.5	9.0	25
82007532X3	BDPX-24-22				16-21	20.4	24.0	15.5	9.0	25
82007533X3DS	BDPX-29-21				14-20	19.7	28.5	15.0	9.7	25
82007533X3	BDPX-29-22				19-25	25.0	28.5	15.0	9.7	25
82007540X3DS	BDPX-32-21				17-21	20.5	31.5	15.8	9.2	10
82007540X3	BDPX-32-22				20-28	27.3	31.5	15.8	9.2	10
82007541X3DS	BDPX-37-21				21-26 (25)	25.7	36.8	17.0	10.7	10
82007541X3	BDPX-37-22				23-32	31.8	36.8	17.0	10.7	10
82007550X3DS	BDPX-45-21				22-31	30.6	43.3	20.2	11.9	10
82007550X3	BDPX-45-22				31-38	38.0	43.3	20.2	11.9	10
82007563X3DS	BDPX-52-21				28-35	34.6	51.0	22.5	16.0	10
82007563X3	BDPX-52-22				35-44	44.2	51.0	22.5	16.0	10

Weitere Produkte des Herstellers auf Anfrage. / Further products of the manufacturer on request.



VERSCHLUSSSCHRAUBE AUSSENSECHSKANT X3 HI / M / PLUG HEXAGON X3 HI / M 



Material Polyamid 66
 Flachdichtung Chloropren (CR) / Silikon (SIL)
 Einsatztemperatur -40°C bis +70°C
 (Silikon: -60°C bis +70°C)
 Schutzart IP66 / IP68
 ATEX-Kennzeichnung Ex II2 GD / Ex e IIC Gb / Ex tb IIIC Db
 Hinweis Ex e-Verschlusselement mit erhöhter Schlagfestigkeit von 7 Joule für den sicheren Verschluss von ungenutzten Gewindeeingängen an Gehäusen und Maschinen.

Material Polyamide 66
 Flat Sealing Washer Chloroprene (CR) / Silicone (SIL)
 Operating Temperature -40°C to +70°C
 (Silicone: -60°C to +70°C)
 Protection Class IP66 / IP68
 ATEX Marking Ex II2 GD / Ex e IIC Gb / Ex tb IIIC Db
 Note Ex e closing element with improved impact resistant of 7 Joule for the safe closing of unused entry threads on enclosures and machines.

Für besondere Bedingungen oder Einschränkungen siehe entsprechende Produktdokumentation.

For specific conditions or limitations please see relevant product documentation.

Zulassungen / Approvals

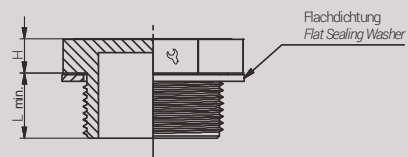


IMQ13ATEX010X IECExIMQ13.0003X TC RU C-TR.AA87.B.00941 DNV 17.0111X E-14045

Artikel-Nummer RST Article Code RST	Hersteller-Nummer Manufacturer Code	Artikel-Nummer RST Article Code RST	Hersteller-Nummer Manufacturer Code	Hersteller Manufacturer	Gewinde Entry Thread (mm)		L min. (mm)	H (mm)	VPE PU
CR	CR	SIL	SIL	bimed	M12x1.5	15	10.0	5.0	100
83007512X3HI	HITP-X02C	83007512X3HISI	HITP-X02S		M16x1.5	19	11.0	4.0	100
83007516X3HI	HITP-X01LC	83007516X3HISI	HITP-X01LS		M20x1.5	23	11.0	6.0	100
83007521X3HI	HITP-X1C	83007521X3HISI	HITP-X1S		M25x1.5	28	10.0	6.7	100
83007525X3HI	HITP-X2C	83007525X3HISI	HITP-X2S		M32x1.5	36	15.5	7.5	100
83007532X3HI	HITP-X3C	83007532X3HISI	HITP-X3S		M40x1.5	46	18.0	9.0	20
83007540X3HI	HITP-X4C	83007540X3HISI	HITP-X4S		M50x1.5	55	18.0	9.8	20
83007550X3HI	HITP-X5C	83007550X3HISI	HITP-X5S		M63x1.5	69	18.0	9.6	20
83007563X3HI	HITP-X6C	83007563X3HISI	HITP-X6S						

Weitere Gewindelängen auf Anfrage. / Further thread length on request.

Weitere Produkte des Herstellers auf Anfrage. / Further products of the manufacturer on request.





VERSCHLUSSSCHRAUBE INNENSECHSKANT / M / PLUG ALLEN SCREW / M

Material	Polyamid 6
O-Ring	Perbunan (Viton auf Anfrage)
Einsatztemperatur	-20°C bis +40°C (Viton: -5°C bis +40°C)
Schutzart	IP66 / IP68
ATEX-Kennzeichnung	II2 GD / Ex e IIC Mb Gb / Ex tb IIIC Db
Hinweis	Ex e-Verschlusselement für den sicheren Verschluss von ungenutzten Gewindeeingängen an Gehäusen und Maschinen.

Material	Polyamide 6
O-Ring	Perbunan (Viton on Request)
Operating Temperature	-20°C to +40°C (Viton: -5°C to +40°C)
Protection Class	IP66 / IP68
ATEX Marking	II2 GD / Ex e IIC Mb Gb / Ex tb IIIC Db
Note	Ex e closing element for the safe closing of unused entry threads on enclosures and machines.

Für besondere Bedingungen oder Einschränkungen siehe entsprechende Produktdokumentation.

For specific conditions or limitations please see relevant product documentation.

Zulassungen / Approvals

ATEX



EAC

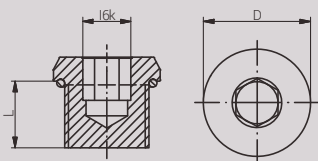


ITS16ATEX101335X IECExITS16.0012X TC RU C-GB.MIO62.B.06226 1248014

Artikel-Nummer Hersteller-Nummer Article Code Manufacturer Code	Hersteller Manufacturer	Gewinde Entry Thread	Innensechskant Allen Key (mm)	D (mm)	L min. (mm)	VPE PU
PDE400300	REDAPT	M16x1.5	10	20.5	10.0	lose / loose
PDE400400		M20x1.5	10	24.5	10.0	lose / loose
PDE400500		M25x1.5	10	29.5	10.0	lose / loose
PDE400600		M32x1.5	10	36.5	10.0	lose / loose
PDE400700		M40x1.5	10	44.5	10.0	lose / loose
PDE400800		M50x1.5	10	54.5	10.0	lose / loose
PDE400900		M63x1.5	10	67.5	10.0	lose / loose
PDE401000		M75x1.5	10	79.5	10.0	lose / loose

Weitere Gewindetypen auf Anfrage. / Further threadforms on request.

Weitere Produkte des Herstellers auf Anfrage. / Further products of the manufacturer on request.



ERWEITERUNGEN UND REDUZIERUNGEN / M x M
ENLARGER AND REDUCER / M x M



Material Polyamid 6
 Einsatztemperatur -20°C bis +40°C
 Schutzart IP66 / IP68
 ATEX-Kennzeichnung II2 GD / Ex e IIC Mb / Ex tb IIIC Db
 Hinweis Ex e-Adapter, um Gewindeeingänge an Gehäusen und Maschinen zu vergrößern bzw. zu verkleinern.

Material Polyamide 6
 Operating Temperature -20°C to +40°C
 Protection Class IP66 / IP68
 ATEX Marking II2 GD / Ex e IIC Mb / Ex tb IIIC Db
 Note Ex e adapter to enlarge or to reduce entry threads on enclosures and machines.

Für besondere Bedingungen oder Einschränkungen siehe entsprechende Produktdokumentation.

For specific conditions or limitations please see relevant product documentation.

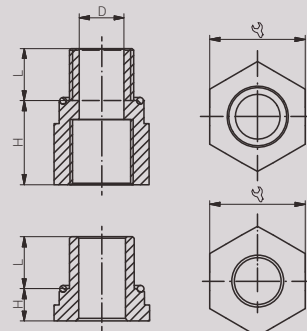
Zulassungen / Approvals



ITS16ATEX101339X IECExITS16.0013X TC RU C-GB.MIO62.B.06225 1248014

Artikel-Nummer Hersteller-Nummer Article Code Manufacturer Code	Hersteller Manufacturer	Gewinde Entry Thread			D (mm)	L (mm)	H (mm)	VPE PU
		AG / Male	IG / Female					
ADE400303	REDAPT	M16x1.5	M16x1.5	23.4	9.0	16.0	22.5	lose / loose
ADE400304		M16x1.5	M20x1.5	23.4	9.0	16.0	22.5	lose / loose
RDE400403		M20x1.5	M16x1.5	27.0	-	16.0	10.0	lose / loose
ADE400404		M20x1.5	M20x1.5	31.0	11.0	16.0	22.5	lose / loose
ADE400405		M20x1.5	M25x1.5	35.0	11.0	16.0	22.5	lose / loose
RDE400503		M25x1.5	M16x1.5	31.8	-	16.0	10.0	lose / loose
RDE400504		M25x1.5	M20x1.5	31.8	-	16.0	10.0	lose / loose
ADE400505		M25x1.5	M25x1.5	31.8	16.0	16.0	22.5	lose / loose
ADE400506		M25x1.5	M32x1.5	37.6	16.0	16.0	22.5	lose / loose
RDE400603		M32x1.5	M16x1.5	37.6	-	16.0	10.0	lose / loose
RDE400604		M32x1.5	M20x1.5	37.6	-	16.0	10.0	lose / loose
RDE400605		M32x1.5	M25x1.5	37.6	-	16.0	10.0	lose / loose
ADE400606		M32x1.5	M32x1.5	37.6	21.0	16.0	22.5	lose / loose
ADE400607		M32x1.5	M40x1.5	47.2	21.0	16.0	22.5	lose / loose
RDE400703		M40x1.5	M16x1.5	47.2	-	16.0	10.0	lose / loose
RDE400704		M40x1.5	M20x1.5	47.2	-	16.0	10.0	lose / loose
RDE400705		M40x1.5	M25x1.5	47.2	-	16.0	10.0	lose / loose
RDE400706		M40x1.5	M32x1.5	47.2	-	16.0	10.0	lose / loose
ADE400707		M40x1.5	M40x1.5	47.2	31.0	16.0	22.5	lose / loose
ADE400708		M40x1.5	M50x1.5	55.9	31.0	16.0	23.5	lose / loose
RDE400803		M50x1.5	M16x1.5	57.2	-	16.0	11.0	lose / loose
RDE400804		M50x1.5	M20x1.5	57.2	-	16.0	11.0	lose / loose
RDE400805		M50x1.5	M25x1.5	57.2	-	16.0	11.0	lose / loose
RDE400806		M50x1.5	M32x1.5	57.2	-	16.0	11.0	lose / loose
RDE400807		M50x1.5	M40x1.5	57.2	-	16.0	11.0	lose / loose
ADE400808		M50x1.5	M50x1.5	57.2	41.0	16.0	23.5	lose / loose
ADE400809		M50x1.5	M63x1.5	70.1	41.0	16.0	23.5	lose / loose

Weitere Gewindetypen auf Anfrage. / Further thread types on request.
 Weitere Produkte des Herstellers auf Anfrage. / Further products of the manufacturer on request.



Ex VERSCHLUSSSCHRAUBE AUSSENSECHSKANT / M / NPT / *PLUG HEXAGON / M / NPT*

Material	Messing, blank; Messing, vern.; Edelstahl 1.4404 (Weitere auf Anfrage)
Schutzart	IP66 / IP68
ATEX-Kennzeichnung	Ex II 2 G D / Ex d IIC Gb / Ex e IIC Gb Ex tb IIIC Db
Hinweis	Ex e/d-Verschlusselement für den sicheren Verschluss von ungenutzten Gewindeein- gängen an Gehäusen und Maschinen.

Material	Natural Brass; Nickel Plated Brass; Stainless Steel 316L (Further on Request)
Protection Class	IP66 / IP68
ATEX Marking	Ex II 2 G D / Ex d IIC Gb / Ex e IIC Gb / Ex tb IIIC Db
Note	Ex e/d closing element for the safe closing of unused entry threads on enclosures and machines.

Für besondere Bedingungen oder Einschränkungen siehe entsprechende Produktdokumentation.

For specific conditions or limitations please see relevant product documentation.

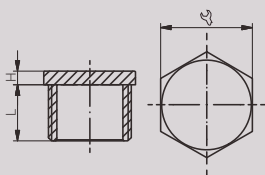
Zulassungen / Approvals



ITS16ATEX101335X IECExITS16.0012X TC RU C-GB.MIO62.B.06226 200455-1003277 NCC 18.0133X GYJ18.1470X

Artikel- Nummer RST Article Code RST	Hersteller- Nummer Manufacturer Code	Artikel- Nummer RST Article Code RST	Hersteller- Nummer Manufacturer Code	Artikel- Nummer RST Article Code RST	Hersteller- Nummer Manufacturer Code	Hersteller Manufacturer	Gewinde Entry Thread		L (mm)	H (mm)	VPE PU
Messing Brass	Messing Brass	Messing, vern. NP Brass	Messing, vern. NP Brass	Edelstahl Stainless Steel	Edelstahl Stainless Steel						
RX190120	CYA0400Y	RX190124	CYA0400YXN	RX190129	CYE0400Y		M12x1.5	14.0	15.0	3.5	lose / loose
RX190160	CYA1100Y	RX190164	CYA1100YXN	RX190169	CYE1100Y		M16x1.5	19.0	15.0	4.0	lose / loose
RX190200	CYA1200Y	RX190204	CYA1200YXN	RX190209	CYE1200Y		M20x1.5	24.0	15.0	4.0	lose / loose
RX190250	CYA1300Y	RX190254	CYA1300YXN	RX190259	CYE1300Y		M25x1.5	28.0	15.0	4.0	lose / loose
RX190320	CYA1400Y	RX190324	CYA1400YXN	RX190329	CYE1400Y		M32x1.5	37.5	15.0	4.0	lose / loose
RX190400	CYA1500Y	RX190404	CYA1500YXN	RX190409	CYE1500Y		M40x1.5	47.0	15.0	5.0	lose / loose
RX190500	CYA1600Y	RX190504	CYA1600YXN	RX190509	CYE1600Y		M50x1.5	56.0	15.0	6.0	lose / loose
RX190630	CYA1700Y	RX190634	CYA1700YXN	RX190639	CYE1700Y		M63x1.5	70.0	15.0	7.0	lose / loose
RX190750	CYA1800Y	RX190754	CYA1800YXN	RX190759	CYE1800Y		M75x1.5	80.0	15.0	8.0	lose / loose
RX190390	CYA4200Y	RX190394	CYA4200YXN	RX190399	CYE4200Y		NPT 1/2"	23.4	20.2	4.0	lose / loose
RX190490	CYA4300Y	RX190494	CYA4300YXN	RX190499	CYE4300Y		NPT 3/4"	27.9	20.5	4.0	lose / loose
RX190590	CYA4400Y	RX190594	CYA4400YXN	RX190599	CYE4400Y		NPT 1"	37.6	25.3	5.0	lose / loose
RX190690	CYA4500Y	RX190694	CYA4500YXN	RX190699	CYE4500Y		NPT 1 1/4"	47.2	26.0	6.0	lose / loose
RX190790	CYA4600Y	RX190794	CYA4600YXN	RX190799	CYE4600Y		NPT 1 1/2"	56.0	26.5	7.0	lose / loose
RX190890	CYA4700Y	RX190894	CYA4700YXN	RX190899	CYE4700Y		NPT 2"	70.0	27.2	8.0	lose / loose
RX190990	CYA4800Y	RX190994	CYA4800YXN	RX190999	CYE4800Y		NPT 2 1/2"	80.0	40.5	9.0	lose / loose
RX191090	CYA4900Y	RX191094	CYA4900YXN	RX191099	CYE4900Y		NPT 3"	95.0	42.0	10.0	lose / loose

Weitere Gewindetypen auf Anfrage. / Further threadforms on request.
Weitere Produkte des Herstellers auf Anfrage. / Further products of the manufacturer on request.



VERSCHLUSSSCHRAUBE INNENSECHSKANT / M / NPT PLUG ALLEN SCREW / M / NPT



Material Messing, blank; Messing, vern.;
Edelstahl 1.4404 (Weitere auf Anfrage)

Material Natural Brass; Nickel Plated Brass;
Stainless Steel 316L (Further on Request)

Schutzart IP68
ATEX-Kennzeichnung Ex II 2 G D / Ex d IIC Gb / Ex e IIC Gb
Ex tb IIIC Db

Protection Class IP68
ATEX Marking Ex II 2 G D / Ex d IIC Gb / Ex e IIC Gb
Ex tb IIIC Db

Hinweis Ex e/d-Verschlusselement für den sicheren
Verschluss von ungenutzten Gewindeein-
gängen an Gehäusen und Maschinen.

Note Ex e/d closing element for the safe closing of
unused entry threads on enclosures and
machines.

Für besondere Bedingungen oder Einschränkungen siehe entsprechende Produktdokumentation.

For specific conditions or limitations please see relevant product documentation.

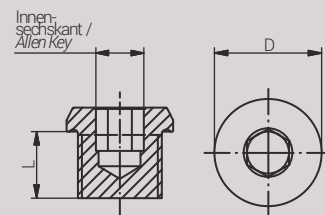
Zulassungen / Approvals



ITS16ATEX101335X IECExITS16.0012X TC RU C-GB.MIO62.B.06226 200455-1003277 NCC 18.0133X GYJ18.1470X

Artikel-Nummer Hersteller-Nummer Article Code Manufacturer Code	Artikel-Nummer Hersteller-Nummer Article Code Manufacturer Code	Artikel-Nummer Hersteller-Nummer Article Code Manufacturer Code	Hersteller Manufacturer	Gewinde Entry Thread	Innensechskant Allen Key	D (mm)	L (mm)	VPE PU
Messing Brass	Messing, vern. NP Brass	Edelstahl Stainless Steel						
CQA1100Y	CQA1100YXN	CQE1100Y	RAXTON	M16x1.5	6	20.0	15.0	1
CQA1200Y	CQA1200YXN	CQE1200Y		M20x1.5	10	25.0	15.0	1
CQA1300Y	CQA1300YXN	CQE1300Y		M25x1.5	10	30.0	15.0	1
CQA1400Y	CQA1400YXN	CQE1400Y		M32x1.5	10	38.0	15.0	1
CQA1500Y	CQA1500YXN	CQE1500Y		M40x1.5	19	46.0	15.0	1
CQA1600Y	CQA1600YXN	CQE1600Y		M50x1.5	19	57.0	15.0	1
CQA1700Y	CQA1700YXN	CQE1700Y		M63x1.5	19	70.0	15.0	1
CQA4200Y	CQA4200YXN	CQE4200Y	RAXTON	NPT 1/2"	10	27.0	20.2	1
CQA4300Y	CQA4300YXN	CQE4300Y		NPT 3/4"	10	32.0	20.5	1
CQA4400Y	CQA4400YXN	CQE4400Y		NPT 1"	10	40.0	25.3	1
CQA4500Y	CQA4500YXN	CQE4500Y		NPT 1 1/4"	19	50.0	26.0	1
CQA4600Y	CQA4600YXN	CQE4600Y		NPT 1 1/2"	19	54.0	26.5	1
CQA4700Y	CQA4700YXN	CQE4700Y		NPT 2"	19	67.0	27.2	1
CQA4800Y	CQA4800YXN	CQE4800Y		NPT 2 1/2"	19	83.0	40.5	1

Weitere Gewindetypen auf Anfrage. / Further thread types on request.
Weitere Produkte des Herstellers auf Anfrage. / Further products of the manufacturer on request.





ERWEITERUNGEN UND REDUZIERUNGEN / M x M ENLARGER AND REDUCER / M x M

Material	Messing, blank; Messing, vern.; Edelstahl 1.4404 (Weitere auf Anfrage)
Schutzart	IP66 / IP68
ATEX-Kennzeichnung	Ex II2 GD / Ex d IIC Gb / Ex e IIC GB Ex tb IIIC Db Ex I M2 / Ex d I Mb / Ex e I Mb
Hinweis	Ex e/d-Adapter, um Gewindeeingänge an Ge- häusen und Maschinen zu vergrößern bzw. zu verkleinern.

Material	Natural Brass; Nickel Plated Brass; Stainless Steel 316L (Further on Request)
Protection Class	IP66 / IP68
ATEX Marking	Ex II2 GD / Ex d IIC Gb / Ex e IIC GB Ex tb IIIC Db Ex I M2 / Ex d I Mb / Ex e I Mb
Note	Ex e/d adapter to enlarge or to reduce entry threads on enclosures and machines.

Für besondere Bedingungen oder Einschränkungen siehe entsprechende Produktdokumentation.

For specific conditions or limitations please see relevant product documentation.

Zulassungen / Approvals

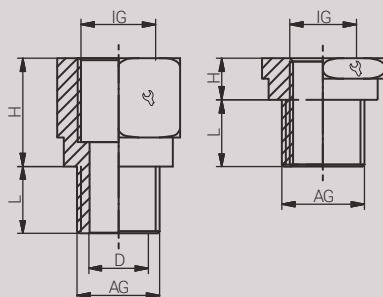


* abweichende Artikelnummer /
* variant article number

ITS16ATEX101336X IECExITS16.0011X EA3C RU C-GB.MIO62.B.00447 200455-1003277 NCC 18.0133X GYJ18.1471X

Artikel- Nummer RST Article Code RST	Hersteller- Nummer Manufacturer Code	Artikel- Nummer RST Article Code RST	Hersteller- Nummer Manufacturer Code	Hersteller Manufacturer	Gewinde Entry Thread			D (mm)	L (mm)	H (mm)	VPE PU
					AG / Male	IG / Female					
	Messing vern. NP Brass	Edelstahl Stainless Steel	Edelstahl Stainless Steel								
RX745834	BBA1104YXN	RX745839	BBE1104Y		M16x1.5	M12x1.5	19.0	-	15.0	3.5	1
RX740274	ABA1112YXN	RX740279	ABE1112Y		M16x1.5	M20x1.5	24.0	10.4	15.0	21.0	1
RX745844	BBA1204YXN	RX745849	BBE1204Y		M20x1.5	M12x1.5	24.0	-	15.0	4.0	1
RX740024	BBA1211YXN	RX740029	BBE1211Y		M20x1.5	M16x1.5	24.0	-	15.0	4.0	1
RX740544	ABA1213YXN	RX740549	ABE1213Y		M20x1.5	M25x1.5	30.5	14.4	15.0	21.0	1
RX740034	BBA1311YXN	RX740039	BBE1311Y		M25x1.5	M16x1.5	28.0	-	15.0	4.0	1
RX740294	BBA1312YXN	RX740299	BBE1312Y		M25x1.5	M20x1.5	28.0	-	15.0	4.0	1
RX740814	ABA1314YXN	RX740819	ABE1314Y		M25x1.5	M32x1.5	37.5	19.4	15.0	22.0	1
RX740304	BBA1412YXN	RX740309	BBE1412Y		M32x1.5	M20x1.5	37.5	-	15.0	4.0	1
RX740564	BBA1413YXN	RX740569	BBE1413Y		M32x1.5	M25x1.5	37.5	-	15.0	4.0	1
RX741084	ABA1415YXN	RX741089	ABE1415Y		M32x1.5	M40x1.5	47.0	26.8	15.0	22.0	1
RX740574	BBA1513YXN	RX740579	BBE1513Y		M40x1.5	M25x1.5	47.0	-	15.0	5.0	1
RX740834	BBA1514YXN	RX740839	BBE1514Y		M40x1.5	M32x1.5	47.0	-	15.0	5.0	1
RX741354	ABA1516YXN	RX741359	ABE1516Y		M40x1.5	M50x1.5	56.0	33.5	15.0	22.0	1
RX740844	BBA1614YXN	RX740849	BBE1614Y		M50x1.5	M32x1.5	56.0	-	15.0	5.5	1
RX741104	BBA1615YXN	RX741109	BBE1615Y		M50x1.5	M40x1.5	56.0	-	15.0	5.5	1
RX741624	ABA1617YXN	RX741629	ABE1617Y		M50x1.5	M63x1.5	70.0	42.8	15.0	22.0	1
RX741114	BBA1715YXN	RX741119	BBE1715Y		M63x1.5	M40x1.5	70.0	-	15.0	6.0	1
RX741374	BBA1716YXN	RX741379	BBE1716Y		M63x1.5	M50x1.5	70.0	-	15.0	6.0	1
RX741894	ABA1718YXN	RX741899	ABE1718Y		M63x1.5	M75x1.5	80.0	54.4	15.0	22.0	1
RX741384	BBA1816YXN	RX741389	BBE1816Y		M75x1.5	M50x1.5	80.0	-	15.0	8.0	1
RX741644	BBA1817YXN	RX741649	BBE1817Y		M75x1.5	M63x1.5	80.0	-	15.0	8.0	1
RX745394	ABA1881YXN	RX745399	ABE1881Y		M75x1.5	M90x2.0	95.0	66.8	15.0	27.0	1
RX745854	BBA8117YXN	RX745859	BBE8117Y		M90x2.0	M63x1.5	95.0	-	20.0	9.0	1
RX745864	BBA8118YXN	RX745869	BBE8118Y		M90x2.0	M75x1.5	95.0	-	20.0	9.0	1
RX745484	ABA8182YXN	RX745489	ABE8182Y		M90x2.0	M100x2.0	105.0	80.5	20.0	27.0	1
a.A. / o.R.	BBA8218YXN	a.A. / o.R.	BBE8218Y		M100x2.0	M75x1.5	110.0	-	20.0	10.0	1
a.A. / o.R.	BBA8280YXN	a.A. / o.R.	BBE8280Y		M100x2.0	M80x2.0	110.0	-	20.0	10.0	1

Weitere Größen/Gewindekombinationen auf Anfrage. / Further sizes/thread combination on request.
Weitere Produkte des Herstellers auf Anfrage. / Further products of the manufacturer on request.





ADAPTER / NPT x M / ADAPTER / NPT x M

Material	Messing, blank; Messing, vern.; Edelstahl 1.4404 (Weitere auf Anfrage)
Schutzart	IP66 / IP68
ATEX-Kennzeichnung	Ex II2 GD / Ex d IIC Gb / Ex e IIC GB Ex tb IIIC Db Ex I M2 / Ex d I Mb / Ex e I Mb
Hinweis	Ex e/d-Adapter, um Gewindeeingänge an Gehäusen und Maschinen mit einem alternativen Gewinde zu versehen.

Material	Natural Brass; Nickel Plated Brass; Stainless Steel 316L (Further on Request)
Protection Class	IP66 / IP68
ATEX Marking	Ex II2 GD / Ex d IIC Gb / Ex e IIC GB Ex tb IIIC Db Ex I M2 / Ex d I Mb / Ex e I Mb
Note	Ex e/d adapter to provide an alternative thread to entry threads on enclosures and machines.

Für besondere Bedingungen oder Einschränkungen siehe entsprechende Produktdokumentation.

For specific conditions or limitations please see relevant product documentation.

Zulassungen / Approvals

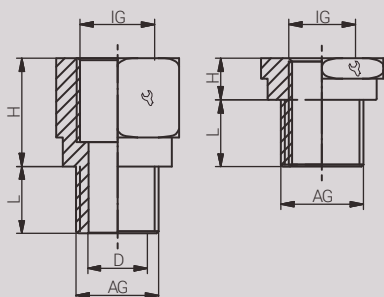


* abweichende Artikelnummer /
* variant article number

ITS16ATEX101336X IECEXITS16.0011X EA3C RU C-GB.MIO62.B.00447 200455-1003277 NCC 18.0133X GYJ18.1471X

Artikel- Nummer RST Article Code RST	Hersteller- Nummer Manufacturer Code	Artikel- Nummer RST Article Code RST	Hersteller- Nummer Manufacturer Code	Hersteller Manufacturer	Gewinde Entry Thread			D (mm)	L (mm)	H (mm)	VPE PU
					AG / Male	IG / Female					
	Messing vern. NP Brass	Edelstahl Stainless Steel	Edelstahl Stainless Steel								
RX740194	BBA4211YXN	RX740199	BBE4211Y		NPT 1/2"	M16x1.5	24.0	-	20.2	4.0	1
RX740454	ABA4212YXN	RX740459	ABE4212Y		NPT 1/2"	M20x1.5	24.0	14.0	20.2	21.0	1
RX740714	ABA4213YXN	RX740719	ABE4213Y		NPT 1/2"	M25x1.5	30.5	14.0	20.2	21.0	1
RX740204	BBA4311YXN	RX740209	BBE4311Y		NPT 3/4"	M16x1.5	27.9	-	20.5	4.0	1
RX740464	BBA4312YXN	RX740469	BBE4312Y		NPT 3/4"	M20x1.5	27.9	-	20.5	4.0	1
RX740724	ABA4313YXN	RX740729	ABE4313Y		NPT 3/4"	M25x1.5	30.5	19.2	20.5	21.0	1
RX740984	ABA4314YXN	RX740989	ABE4314Y		NPT 3/4"	M32x1.5	37.6	19.2	20.5	21.0	1
RX740474	BBA4412YXN	RX740479	BBE4412Y		NPT 1"	M20x1.5	37.6	-	20.5	5.0	1
RX740734	BBA4413YXN	RX740739	BBE4413Y		NPT 1"	M25x1.5	37.6	-	25.3	5.0	1
RX740994	ABA4414YXN	RX740999	ABE4414Y		NPT 1"	M32x1.5	37.6	25.0	25.3	21.0	1
RX741254	ABA4415YXN	RX741259	ABE4415Y		NPT 1"	M40x1.5	47.2	25.0	25.3	22.0	1
RX740744	BBA4513YXN	RX740749	BBE4513Y		NPT 1 1/4"	M25x1.5	47.2	-	26.0	5.0	1
RX741004	BBA4514YXN	RX741009	BBE4514Y		NPT 1 1/4"	M32x1.5	47.2	-	26.0	5.0	1
RX741264	ABA4515YXN	RX741269	ABE4515Y		NPT 1 1/4"	M40x1.5	47.2	34.0	26.0	22.0	1
RX741524	ABA4516YXN	RX741529	ABE4516Y		NPT 1 1/4"	M50x1.5	55.9	34.0	26.0	22.0	1
RX741014	BBA4614YXN	RX741019	BBE4614Y		NPT 1 1/2"	M32x1.5	56.4	-	26.5	6.0	1
RX741274	BBA4615YXN	RX741279	BBE4615Y		NPT 1 1/2"	M40x1.5	56.4	-	26.5	6.0	1
RX741534	ABA4616YXN	RX741539	ABE4616Y		NPT 1 1/2"	M50x1.5	55.9	40.0	26.5	22.0	1
RX741794	ABA4617YXN	RX741799	ABE4617Y		NPT 1 1/2"	M63x1.5	70.1	40.0	26.5	22.0	1
RX741284	BBA4715YXN	RX741289	BBE4715Y		NPT 2"	M40x1.5	70.1	-	27.2	6.0	1
RX741544	BBA4716YXN	RX741549	BBE4716Y		NPT 2"	M50x1.5	70.1	-	27.2	6.0	1
RX741804	ABA4717YXN	RX741809	ABE4717Y		NPT 2"	M63x1.5	70.1	52.0	27.2	22.0	1
RX742064	ABA4718YXN	RX742069	ABE4718Y		NPT 2"	M75x1.5	80.0	52.0	27.2	22.0	1
RX741554	BBA4816YXN	RX741559	BBE4816Y		NPT 2 1/2"	M50x1.5	80.0	-	40.5	6.5	1
RX741814	BBA4817YXN	RX741819	BBE4817Y		NPT 2 1/2"	M63x1.5	80.0	-	40.5	6.5	1
RX742074	ABA4818YXN	RX742079	ABE4818Y		NPT 2 1/2"	M75x1.5	80.0	63.0	40.5	22.0	1
RX741154	ABA4881YXN	RX741159	ABE4881Y		NPT 2 1/2"	M90x2.0	95.0	63.0	40.5	27.0	1
RX741824	BBA4917YXN	RX741829	BBE4917Y		NPT 3"	M63x1.5	89.0	-	42.0	8.0	1
RX742084	BBA4918YXN	RX742089	BBE4918Y		NPT 3"	M75x1.5	89.0	-	42.0	8.0	1
RX741244	ABA4981YXN	RX741249	ABE4981Y		NPT 3"	M90x2.0	95.0	78.5	42.0	27.0	1
RX741314	ABA4982YXN	RX741319	ABE4982Y		NPT 3"	M100x2.0	105.0	78.5	42.0	27.0	1
RX741434	BBA8618YXN	RX741439	BBE8618Y		NPT 3 1/2"	M75x1.5	110.0	-	43.2	8.5	1
RX741454	ABA8682YXN	RX741459	ABE8682Y		NPT 3 1/2"	M100x2.0	105.0	90.0	43.2	27.0	1
a.A. / o.R.	BBA8781YXN	a.A. / o.R.	BBE8781Y		NPT 4"	M90x2.0	120.0	-	44.5	10.0	1

Weitere Größen/Gewindekombinationen auf Anfrage. / Further sizes/thread combination on request.
Weitere Produkte des Herstellers auf Anfrage. / Further products of the manufacturer on request.





ADAPTER AG-AG UND IG-IG / M x M ADAPTER MALE-MALE & FEMALE-FEMALE / M x M

Material	Messing, vern.; Edelstahl 1.4404 (Weitere auf Anfrage)
Schutzart	IP66 / IP67
ATEX-Kennzeichnung	Ex II2 GD / Ex d IIC Gb / Ex e IIC GB Ex tb IIIC Db Ex I M2 / Ex d I Mb / Ex e I Mb
Hinweis	Ex e/d-Adapter, um die Montage eines Bauteils mit Innengewinde zu ermöglichen (Male-Male). Ex e/d-Adapter, um die Montage einen Bauteils mit Aussengewinde zu ermöglichen (Female-Female).

Material	Nickel Plated Brass; Stainless Steel 316L (Further on Request)
Protection Class	IP66 / IP67
ATEX Marking	Ex II2 GD / Ex d IIC Gb / Ex e IIC GB Ex tb IIIC Db Ex I M2 / Ex d I Mb / Ex e I Mb
Note	Ex e/d adapter to allow the assembly of a component with female thread (male-male). Ex e/d adapter to allow the assembly of a component with male thread (female-female).

Für besondere Bedingungen oder Einschränkungen siehe entsprechende Produktdokumentation.

For specific conditions or limitations please see relevant product documentation.

Zulassungen / Approvals



* abweichende Artikelnummer /
* variant article number

ITS16ATEX101336X IECEXITS16.0011X EA9C RU C-GB.MIO62.B.00447 NCC 18.0133X

Artikel-Nummer Hersteller-Nummer Article Code Manufacturer Code	Artikel-Nummer Hersteller-Nummer Article Code Manufacturer Code	Hersteller Manufacturer	Gewinde Entry Thread		D (mm)	L (mm)	H (mm)	VPE PU
Messing vern. NP Brass	Edelstahl Stainless Steel							

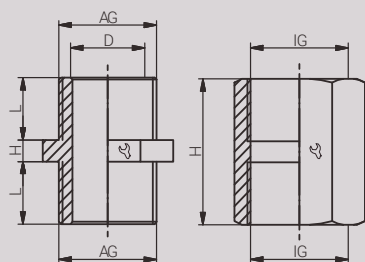
AG - AG / Male to Male

ARA1111YXN	ARE1111Y		M16x1.5	M16x1.5	18.0	11.0	16.0	6.0	1
ARA1212YXN	ARE1212Y		M20x1.5	M20x1.5	23.4	14.3	16.0	6.0	1
ARA1313YXN	ARE1313Y		M25x1.5	M25x1.5	28.0	20.5	16.0	6.0	1
ARA1414YXN	ARE1414Y		M32x1.5	M32x1.5	37.6	26.8	16.0	6.0	1

IG - IG / Female to Female

AUA1111YXN	AUE1111Y		M16x1.5	M16x1.5	18.0	-	-	38.0	1
AUA1212YXN	AUE1212Y		M20x1.5	M20x1.5	23.4	-	-	38.0	1
AUA1313YXN	AUE1313Y		M25x1.5	M25x1.5	28.0	-	-	38.0	1
AUA1414YXN	AUE1414Y		M32x1.5	M32x1.5	37.6	-	-	38.0	1

Weitere Größen/Gewindekombinationen auf Anfrage. / Further sizes/thread combination on request.
Weitere Produkte des Herstellers auf Anfrage. / Further products of the manufacturer on request.



ADAPTER 90° / M x M / ADAPTER 90° / M x M



Material Messing, blank; Messing, vern.;
Edelstahl 1.4404 (Weitere auf Anfrage)

Material Natural Brass; Nickel Plated Brass;
Stainless Steel 316L (Further on Request)

Schutzart IP66 / IP68
ATEX-Kennzeichnung Ex II2 GD / Ex d IIC Gb / Ex e IIC Gb
Ex tb IIIC Db
Ex I M2 / Ex e I Mb / Ex e I Mb

Protection Class IP66 / IP68
ATEX Marking Ex II2 GD / Ex d IIC Gb / Ex e IIC Gb
Ex tb IIIC Db
Ex I M2 / Ex e I Mb / Ex e I Mb

Hinweis Ex e/d-Adapter, um den Gewindeeingang zu versetzen.

Note Ex e/d adapter to displace the entry thread.

Für besondere Bedingungen oder Einschränkungen siehe entsprechende Produktdokumentation.

For specific conditions or limitations please see relevant product documentation.

Zulassungen / Approvals



* abweichende Artikelnummer /
* variant article number

ITS16ATEX101337U IECExITS16.0010U EA3C RU C-GB.MIO62.B.00445 NCC 18.0133X

Artikel-Nummer Hersteller-Nummer Article Code Manufacturer Code	Artikel-Nummer Hersteller-Nummer Article Code Manufacturer Code	Hersteller Manufacturer	Gewinde Entry Thread		B (mm)	L (mm)	H1 (mm)	H2 (mm)	VPE PU
			AG / Male	IG / Female					
Messing, vern. NP Brass	Edelstahl Stainless Steel								
FGA1111YXN	FGE1111Y		M16x1.5	M16x1.5	25.0	17.0	45.0	40.0	1
FGA1212YXN	FGE1212Y		M20x1.5	M20x1.5	30.0	17.0	51.0	45.0	1
FGA1312YXN	FGE1312Y		M25x1.5	M20x1.5	35.0	17.0	57.0	50.0	1
FGA1313YXN	FGE1313Y		M25x1.5	M25x1.5	35.0	17.0	57.0	50.0	1
FGA1413YXN	FGE1413Y		M32x1.5	M25x1.5	42.0	17.0	66.0	57.0	1
FGA1414YXN	FGE1414Y		M32x1.5	M32x1.5	42.0	17.0	66.0	57.0	1
FGA1515YXN	FGE1515Y		M40x1.5	M40x1.5	50.0	17.0	75.0	65.0	1
FGA1615YXN	FGE1615Y		M50x1.5	M40x1.5	60.0	17.0	86.0	75.0	1
FGA1616YXN	FGE1616Y		M50x1.5	M50x1.5	60.0	17.0	86.0	75.0	1
FGA1716YXN	FGE1716Y		M63x1.5	M50x1.5	75.0	17.0	101.5	90.0	1
FGA1717YXN	FGE1717Y		M63x1.5	M63x1.5	75.0	17.0	101.5	90.0	1
FGA1818YXN	FGE1818Y		M75x1.5	M75x1.5	90.0	17.0	119.0	105.0	1

Weitere Größen/Gewindekombinationen auf Anfrage. / Further sizes/thread combination on request.
Weitere Produkte des Herstellers auf Anfrage. / Further products of the manufacturer on request.

